

Afsnit 4

Ordre

EDIFACT Ordre

Den internationale (UN) EDIFACT-ordres anvendelse defineres således:

Funktionel definition:

En meddelelse, som indeholder information om varer eller ydelser bestilt ifølge aftale mellem køber og sælger.

Principper

En ordre kan indeholde flere varer eller ydelser.

En ordre kan indeholde varer eller ydelser, som refererer til en eller flere leveringsplaner, afkald, m.v. (kun installatører).

VVS EDIFACT Guideline

I Guidelinen anvendes EDIFACT-meddelelsen for ordren til følgende transaktioner:

Ordre

Køber afgiver her bindende bestilling af varer til sælger. Ordreafgivelsen kan i øvrigt foregå ved følgende transaktioner:

Lagerordre

Lagerordre er en ordre på køb til lagerføring jf. aftale.

Skaffeordre

Skaffeordre er en ordre på ad hoc køb jf. aftale.

Telefonordre

Telefonordre er en bekræftelse af en ordre som registreres af leverandøren.

Det efterfølgende gælder kun installatører.

Rammeordre (anlægsordre, forecastordre, projektsalg etc.)

Her anmoder køber sælger om, at levering IKKE må finde sted før nærmere oplysninger vedr. transaktionen meddeles fra køber til sælger. I praksis betyder det, at en rammeordre efterfølges af afkald, hvor varemængde, Leveringssted, -tidspunkt angives.

Rammeordren efterfølges af enten et afkald, når leveringen skal foregå eller af en leveringsplan og efterfølgende afkald.

Rammeordre og leveringsplan bør følges ad.

Afkald

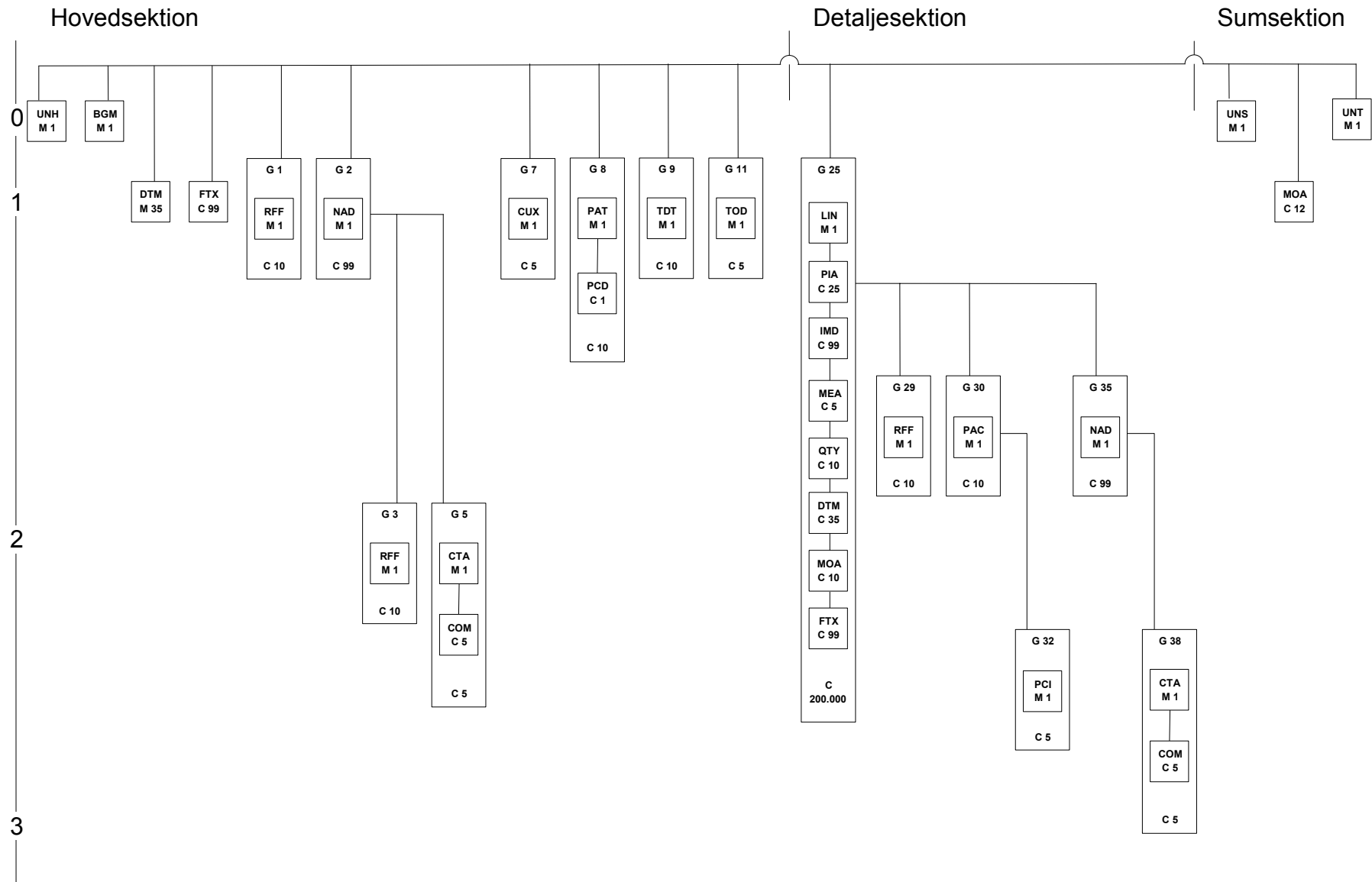
Købers afkald fungerer som udløser af levering af varer, der er bestilt i en rammeordre. Sælger forventes at levere de specificerede varer og mængder uden yderligere instrukser fra køber.

Afkald kan først foretages efter der er fremsendt en ordrebekræftelse.

Leveringsplan

Med leveringsplan orienterer køber sælger om, hvor, hvornår og/eller hvordan bestilte varer skal leveres. Leveringsplanen gælder kun rammeordre. Den er IKKE et afkald, men kan være en del af rammeordren.

Definition af DAVID-ordre



Hovedsektion

| UNA/UNB | | | |
|---|--|----------------|--|
| UNA og UNB starter en forsendelse og kan betragtes som konvolutten til forsendelsen. UNB anvendes af det modtagne EDI-system til genkendelse af afsender og modtager. | | | |
| UNB-segmentet indeholder EAN-lokationsnumre på køber/afsender og sælger/modtager. | | | |
| Data-element | Indhold | EDIFACT | Beskrivelse |
| UNA | Definition af kontrolkarakterer | C 1/a3 | UNA:+,? ' |
| UNB S001 | Start på en meddelelse SYNTAXIDENTIFIKATION | M 1/a3 M | UNB |
| 0001 | Syntaxregler, identifikation | M a4 | UNOC = UN/ECE level C (som defineret i ISO 8859-1) |
| 0002 | Syntax versionsnummer | M n1 | 3 = Syntaksversionsnummer 3 (refererer til anvendelse af alle valide koder i DE 0001) |
| S002 | FORSENDELSESAFSENDER | M | |
| 0004 | Afsenders identifikation | M an..35 | 'EAN-lokationsnummer' |
| 0007 | Identifikations kvalifikator | C an..4 | 14 = EAN International |
| 0008 | Logisk svaradresse | C an..14 | *** |
| S003 | FORSENDELSESMODTAGER | M | |
| 0010 | Modtagers identifikation | M an..35 | 'EAN-lokationsnummer' |
| 0007 | Identifikations kvalifikator | C an..4 | 14 = EAN International |
| 0014 | Logisk adresse for videreforsendelse | C an..14 | *** |
| S004 | KLARGØRING AF FORSENDELSE, TID | M | |
| 0017 | Dato for dannelse | M n6 | YYMMDD |
| 0019 | Tidspunkt for dannelse | M n4 | HHMM |
| 0020 | FORSENDELSESPASSORD | M an..14 | 'Entydig reference' |
| S005 | MODTAGERENS REFERENCE, PASSWORD | C | |
| 0022 | Modtagerens reference/password | M an..14 | *** |
| 0025 | Modtagerens reference/password kvalifikator | C an2 | *** |
| 0026 | APPLIKATIONSREFERENCE | C an..14 | *** |
| 0029 | BEHANDLINGSPRIORITET | C a1 | *** |
| 0031 | KVITTERING ØNSKES | C n1 | 1 = Kvittering ønskes |
| 0032 | UDVEKSLINGSAFTALE, IDENTIFIKATION | C an..35 | |
| 0035 | TESTINDIKATOR | C n1 | 1 = Testforsendelse |
| Eksempel: | | | |
| UNA:+,? ' | | | |
| UNB+UNOC:3+5790000001999:14+5790000001998:14+930501:1215+ORDRE999999++++1+DA VID+1' | | | |

| UNH - M 1 - Meddelelse start | | | |
|---|--|----------------|--|
| Funktion: UNH sendes en gang pr. dokument i en forsendelse og fortæller hvilken meddelelse der sendes, versionsnr. og kode for udvekslingssamarbejde. | | | |
| Segmentnummer: 001 | | | |
| Data-element | Indhold | EDIFACT | Beskrivelse |
| 0062 | MEDDELELSENS REFERENCENUMMER | M an..14 | Angiver en entydig reference for meddelelsen. |
| S009 | MEDDELELSENS IDENTIFIKATION | M | |
| 0065 | Meddelelser type | M an..6 | ORDERS |
| 0052 | Meddelelsens versionsnummer | M an..3 | D |
| 0054 | Meddelelsens udgivelsesnummer | M an..3 | 96A |
| 0051 | Kontrollerende organisation | M an..2 | UN = United Nations Standard Message (UNSM) |
| 0057 | Organisations tildelt kode | C an..6 | DAV050 EAN008 = EAN versionskontrolnummer |
| 0068 | FÆLLES REFERENCE | C an..35 | *** |
| S010 | OVERFØRSELSSTATUS | C | |
| 0070 | Nummer i overførselssekvensen | M n..2 | *** |
| 0073 | Indikation af første/sidste overførsel | C a1 | *** |
| Eksempel: UNH+12345+ORDERS:D:96A:UN:DAV050' | | | |

| BGM - M 1 - Start på meddelelsen | | | |
|---|-------------------------------------|----------------|--|
| Funktion: BGM starter meddelelsen ordre og skaffeordre som sendes af grossister og rammeordre og delleveringsordre, der kun sendes af installatører. | | | |
| Segmentnummer: 002 | | | |
| Data-element | Indhold | EDIFACT | Beskrivelse |
| C002 | MEDDELELSE | C | |
| 1001 | Dokument/meddelelsesnavn, kodet | C an..3 | Specifikation af ordretype 220 = Ordre 224 = Skaffeordre |
| | | | Kun for installatører 221 = Rammeordre 226 = Delleveringsordre |
| 1131 | Kodelistekvalifikator | C an..3 | *** |
| 3055 | Ansvarshav./udsted. myndigh., kodet | C an..3 | *** |
| 1000 | Meddelelsens navn | C an..35 | *** |
| 1004 | MEDDELELSENS NUMMER | C an..35 | Ordrenummer initieret af ordreudsteder # = Se kodeliste |
| 1225 | MEDDELELSENS FUNKTION, KODET | C an..3 | Kode som kan angive meddelelsens funktion 42 = Bekræftelse på ikke-EDI transaktion f.eks. telefonordre eller faxordre |
| 4343 | SVARTYPE, KODET | C an..3 | AC = Bekræft Blank = Ingen ordrebekræftelse |
| Eksempel: BGM+220+S75113++AC' | | | |

| DTM - M 35 - Dato, tid og periode | | | |
|--|-----------------------------------|----------------|--|
| Funktion: DTM-segmentet angiver ønsket leveringstidspunkt for hele ordren. | | | |
| Segmentnummer: 003 | | | |
| Data-element | Indhold | EDIFACT | Beskrivelse |
| C507 | DATO/KLOKKESLÆT/PERIODE | M | |
| 2005 | Tidsangivelses kvalifikator | M an..3 | Kode som angiver, hvad dato i DE 2380 udtrykker |
| 2380 | Dato/klokkeslæt/periode | C an..35 | 2 = Ønsket leveringstidspunkt |
| 2379 | Tidsangivelsesformat kvalifikator | C an..3 | Angivelse af dato i formatet specificeret i DE 2379 |
| | | | 102 = CCYYMMDD |
| | | | 616 = CCYYWW |
| Eksempel: DTM+2:20000114:102' | | | |

| FTX - C 99 - Fri tekst | | | |
|--|-------------------------------------|----------------|----------------------------------|
| Funktion: FTX segmentet anvendes kun i særlige tilfælde til at angive en tekst, der bevirker at ordren kræver speciel behandling hos modtageren. Fri tekst kan vanskeligt behandles elektronisk hos modtageren af ordren. | | | |
| Segmentnummer: 006 | | | |
| Data-element | Indhold | EDIFACT | Beskrivelse |
| 4451 | TEKSTEMNE, KVALIFIKATOR | M an..3 | AAI = Generel information |
| 4453 | TEKST FUNKTION, KODET | C an..3 | *** |
| C107 | TEKSTREFERENCE | C | |
| 4441 | Fri tekst, kodet | M an..3 | *** |
| 1131 | Kodelistekvalifikator | C an..3 | *** |
| 3055 | Ansvarshav./udsted. myndigh., kodet | C an..3 | *** |
| C108 | FRI TEKST | C | |
| 4440 | Fri tekst | M an..70 | 'Tekst' |
| 4440 | Fri tekst | C an..70 | 'Tekst' |
| 4440 | Fri tekst | C an..70 | 'Tekst' |
| 4440 | Fri tekst | C an..70 | 'Tekst' |
| 4440 | Fri tekst | C an..70 | 'Tekst' |
| 3453 | SPROG, KODET | C an..3 | |
| Eksempel: FTX+AAI+++Dette er tekst nummer 1:Dette er tekst nummer 2' | | | |

| SG1 - C 10 - RFF .007 | | | |
|--|--------------------------|----------------|---|
| RFF - M 1 Reference | | | |
| Funktion: RFF segmentet anvendes til elektroniske referencer som køber ønsker retur i ordrebekræftelsen, forsendelsesadvis og fakturaen. Referencen gælder for hele ordren. Segmentet anvendes kun til elektronisk information og anbefales sendt max. 2 gange. | | | |
| Segmentnummer: 007 | | | |
| Data-element | Indhold | EDIFACT | Beskrivelse |
| C506 | REFERENCE | M | |
| 1153 | Reference kvalifikator | M an..3 | Kode, som angiver, hvad referencen i DE 1154 udtrykker CR = Kundereferencenummer |
| 1154 | Reference nummer | C an..35 | Referencemeddelelsens dokumentnummer |
| 1156 | Linienummer | C an..6 | *** |
| 4000 | Reference versionsnummer | C an..35 | *** |
| Eksempel: RFF+CR:974711-CBA/Z' | | | |

| SG2 - C 99 - NAD.009 | | | |
|---|-------------------------------------|----------------|--|
| NAD - M 1 - Navn og adresse | | | |
| Funktion: NAD segmentet angiver køber, sælger, producent, leveringssted for hele meddelelsen (UNH) og fakturaadresse. Ved kode 'DP' eller 'IV' i element 3035, kan sted angives ved fuld navn og adresse. | | | |
| Segmentnummer: 009 | | | |
| Data-element | Indhold | EDIFACT | Beskrivelse |
| 3035 | VIRKSOMHEDS KVALIFIKATOR | M an..3 | Kode, som angiver, hvilken funktion virksomheden (lokationen) har BY = Køber SE = Sælger SU = Leverandør MF = Producent DP = Leveringssted IV = Fakturamodtager |
| C082 | VIRKSOMHEDSIDENTIFIKATION | C | |
| 3039 | Virksomhedsidentifikation | M an..35 | Angivelse af EAN lokationsnummer (n13) *** |
| 1131 | Kodelistekvalifikator | C an..3 | |
| 3055 | Ansvarshav./udsted. myndigh., kodet | C an..3 | 9 = EAN |
| C058 | NAVN OG ADRESSE | C | |
| 3124 | Navn og adresse linie | M an..35 | *** |
| 3124 | Navn og adresse linie | C an..35 | *** |
| 3124 | Navn og adresse linie | C an..35 | *** |
| 3124 | Navn og adresse linie | C an..35 | *** |
| 3124 | Navn og adresse linie | C an..35 | *** |
| C080 | VIRKSOMHEDSNAVN | C | Må kun udfyldes når DE 3035 = DP eller IV |
| 3036 | Virksomhedsnavn | M an..35 | |
| 3036 | Virksomhedsnavn | C an..35 | |
| 3036 | Virksomhedsnavn | C an..35 | *** |
| 3036 | Virksomhedsnavn | C an..35 | *** |
| 3036 | Virksomhedsnavn | C an..35 | *** |
| 3045 | Navneformat, kodet | C an..3 | *** |
| C059 | GADE | C | Angivelse af gade og gadenummer/postboksnummer |
| 3042 | Gade og nummer/postboks | M an..35 | |
| 3042 | Gade og nummer/postboks | C an..35 | |
| 3042 | Gade og nummer/postboks | C an..35 | *** |
| 3042 | Gade og nummer/postboks | C an..35 | *** |
| 3164 | BYNAVN | C an..35 | Angivelse af bynavn *** |
| 3229 | DELSTAT, KODET | C an..9 | |
| 3251 | POSTNUMMER | C an..9 | Angivelse af postnummer *** |
| 3207 | LANDEKODE, KODET | C an..3 | *** |
| Eksempel: NAD+SE+5790000013340' NAD+BY+5790000010622' NAD+DP+++Sanistål A/S+Baunehøjvej 1-14+Silkeborg+8600' NAD+IV+++Sanistål A/S++Ålborg | | | |

| SG2 - C 99 - NAD.009 | | | |
|---|--------------------------|----------------|--|
| SG3 - C 10 - RFF.011 | | | |
| RFF - M 1 - Reference | | | |
| Funktion: RFF-segmentet i gruppe 3 anvendes i ordren udelukkende af køber (NAD = BY), til at fortælle sælger, at denne ordre henviser til en speciel kontrakt eller et projekt, samt til at angive momsregistreringsnummer. | | | |
| Segmentnummer: 011 | | | |
| Data-element | Indhold | EDIFACT | Beskrivelse |
| C506 | REFERENCE | M | |
| 1153 | Reference kvalifikator | M an..3 | Kode, som angiver, hvad referencen i DE 1154 udtrykker BC = Købers kontraktnummer VA = Momsregistreringsnummer AP = Debitor referencenummer XA = Virksomhed/adresse registrerings- /licensnummer (SE-nr.) 'Referencenummer' |
| 1154 | Reference nummer | C an..35 | *** |
| 1156 | Linienummer | C an..6 | *** |
| 4000 | Reference versionsnummer | C an..35 | *** |
| Eksempel: RFF+BC:888999' | | | |

| SG2 - C 99 - NAD.009 | | | |
|---|-----------------------------------|----------------|--|
| SG5 - C 5 - CTA.012 | | | |
| CTA - M 1 - Kontaktinformation | | | |
| Funktion: Til NAD (seg.nr. 009) segmentet kan tilføjes CTA- og COM- (seg.nr. 013) segment, hvor der kan angives en ordrekontakt og afdelingsnummer, samt telefonnummer. Når element 3035 i NAD-segmentet er lig med 'BY' eller 'DP' skal afdelingsnummer i CTA-segmentet og afdelingstelefonnummer i COM-segmentet altid udfyldes. | | | |
| Segmentnummer: 012 | | | |
| Data-element | Indhold | EDIFACT | Beskrivelse |
| 3139 | KONTAKTFUNKTION, KODET | C an..3 | <i>Identifikation af en afdeling i virksomheden, som en henvendelse kan rettes til</i> GR = Varemodtagelsesafdeling PD = Indkøbsafdeling |
| C056 | AFDELING ELLER MEDARBEJDER | C | |
| 3413 | Afdeling eller medarbejder, kodet | C an..17 | 'Afdelingsnummer' |
| 3412 | Afdeling eller medarbejder | C an..35 | 'Navn' |
| Eksempel: CTA+PD+:Søren Hansen' CTA+PD+04:Hans Jensen' CTA+GR+11:Jesper Jensen' | | | |

| SG2 - C 99 - NAD.009 | | | |
|--|----------------------------------|-----------------|---|
| SG5 - C 5 - CTA.012 | | | |
| COM - C 5 - Kommunikationskontakt | | | |
| Funktion: Til NAD (seg.nr. 009) segmentet kan tilføjes CTA- (seg.nr. 012) og COM-segmentet, hvor der kan angives en ordrekontakt og afdelingsnummer, samt telefonnummer. Når element 3035 i NAD-segmentet er lig med 'BY' eller 'DP' skal afdelingsnummer i CTA-segmentet og afdelingstelefonnummer i COM-segmentet altid udfyldes. | | | |
| Segmentnummer: 013 | | | |
| Data-element | Indhold | EDIFACT | Beskrivelse |
| C076 | KOMMUNIKATIONSKONTAKT | M | |
| 3148 | Kommunikationsnummer | M an..51 | <i>Information om f.eks. telefon- eller telefaxnummer</i> TE = Telefon FX = Telefax EM = Elektronisk post |
| 3155 | Kommunikationskanal kvalifikator | M an..3 | |
| Eksempel: COM+89489111:TE' COM+98132333:TE' COM+86820700:TE' COM+98132333:TE' | | | |

| SG7 - C 5 - CUX.016 | | | |
|---|------------------------------------|----------------|--|
| CUX - M 1 - Valuta | | | |
| Funktion: CUX segmentet anvendes kun hvis ordreløb er forskellige fra danske kroner. | | | |
| Segmentnummer: 016 | | | |
| Data-element | Indhold | EDIFACT | Beskrivelse |
| C504 | VALUTASPECIFIKATION | C | |
| 6347 | Valuta detalje kvalifikator, kodet | M an..3 | Kode der kvalificerer valutaen i DE 6345 som en referencevaluta 2 = Referencevaluta |
| 6345 | Valutakode, kodet | C an..3 | Anvend ISO 4217 valutakode, eks.: 'DKK' |
| 6343 | Valuta kvalifikator, kodet | C an..3 | 4 = Faktureringsvaluta |
| 6348 | Valutakurs grundlag | C n..4 | 11 = Betalingsvaluta *** |
| C504 | VALUTASPECIFIKATION | C | |
| 6347 | Valuta detalje kvalifikator, kodet | M an..3 | 3 = Omregningsvaluta *** |
| 6345 | Valutakode, kodet | C an..3 | |
| 6343 | Valuta kvalifikator, kodet | C an..3 | 4 = Faktureringsvaluta |
| 6348 | Valutakurs grundlag | C n..4 | 10 = Valuta for prisfastsættelse 11 = Betalingsvaluta *** |
| 5402 | KURS | C n..12 | Valutakurs mellem Reference- og Omregningsvalutaen |
| 6341 | VALUTABØRS, KODET | C an..3 | *** |
| Eksempel: CUX+2:SKR++87,45' | | | |

| SG8 - C 10 - PAT.018 | | | |
|---|-------------------------------------|----------------|--|
| PAT - M 1 - Betalingskonditioner | | | |
| Funktion: PAT-og PCD- (seg.nr. 020) segmentet indeholder betalingsbetingelser og procenter i forbindelse med rabat og strafrente. Anvendes kun når betalingsbetingelser afviger fra normale betingelser. | | | |
| Segmentnummer: 018 | | | |
| Data-element | Indhold | EDIFACT | Beskrivelse |
| 4279 | BETALINGSBETINGELSESTYPE, KODET | M an..3 | 1 = Sædvanlige 7 = Forlænget 18 = Tidligere aftalt |
| C110 | BETALINGSBETINGELSER | C | |
| 4277 | Betalingsbetingelse | M an..17 | *** |
| 1131 | Kodelistekvalifikator | C an..3 | *** |
| 3055 | Ansvarshav./udsted. myndigh., kodet | C an..3 | *** |
| 4276 | Betalingsbetingelse, fri tekst | C an..35 | *** |
| 4276 | Betalingsbetingelse, fri tekst | C an..35 | *** |
| C112 | BETALINGSTIDSFRIST | C | |
| 2475 | Basisdato kode, kodet | M an..3 | Kode, som angiver basisdato for beregning af forfaldstidspunkt 5 = Fakturadato 6 = Kreditnotadato |
| 2009 | Tidspunkt relation, kodet | C an..3 | Kode, som angiver, hvordan beregning af forfaldstidspunkt skal ske i relation til basisdatoen 3 = Efter referencedato 6 = Slutning på måned |
| 2151 | Periodetype, kodet | C an..3 | Kode, som angiver den type periode, der indgår i beregning af forfaldstidspunktet D = Dag M = Måned W = Uge Y = År |
| 2152 | Antal perioder | C n..3 | 'Antal' |
| Eksempel: PAT+7++5:6:D:45' (forlænget betalingsbetingelse - løbende måned + 45 dage) | | | |

| SG8 - C 10 - PAT.018 | | | |
|---|-------------------------------------|----------------|---|
| PCD - C 1 - Procentinformation | | | |
| Funktion: PAT- (seg.nr. 018) og PCD-segmentet indeholder betalingsbetingelser og procenter i forbindelse med rabat og strafrente. Anvendes kun når betalingsbetingelser afviger fra normale betingelser. | | | |
| Segmentnummer: 020 | | | |
| Data-element | Indhold | EDIFACT | Beskrivelse |
| C501 | PROCENTSATS, INFORMATION | M | |
| 5245 | Procent kvalifikator | M an..3 | 12 = Rabat |
| 5482 | Procentsats | <u>C n..10</u> | 15 = Strafgebyr procent |
| 5249 | Procentsatsbasis, kodet | C an..3 | Rabat/straf udtrykt i en procentsats |
| 1131 | Kodelistekvalifikator | C an..3 | *** |
| 3055 | Ansvarshav./udsted. myndigh., kodet | C an..3 | *** |
| Eksempel: PCD+12:4,25' | | | |

| SG9 - C 10 - TDT.022 | | | |
|--|--|----------------|--|
| TDT - M 1 - Transportdetaljer | | | |
| Funktion: TDT specificerer transportmiddel og måde. Anvendes kun hvis transportmåden er forskellig fra aftalt transportmåde. | | | |
| Segmentnummer: 022 | | | |
| Data-element | Indhold | EDIFACT | Beskrivelse |
| 8051 | TRANSPORTAFSNIT KVALIFIKATOR | M an..3 | Specificerer et givent transport-afsnit/ben. 20 = Hovedtransport *** |
| 8028 | AFGANGSREFERENCENUMMER | C an..17 | Anvendes til at informere om transportmåde Angivelse af transportmåde i kodet form 20 = Tog 30 = Bil 50 = Post CE = Afhentes D = Pakkepost PC = Privat transportør T = Billigst muligt ZVK = Fra værk # = Se kodeliste *** |
| C220 | TRANSPORTMÅDE | C | |
| 8067 | Transportmåde, kodet | C an..3 | |
| 8066 | Transportmåde | C an..17 | *** |
| C228 | TRANSPORTMIDDEL | C | |
| 8179 | Type af transportmiddel, kodet | C an..8 | *** |
| 8178 | Type af transportmiddel | C an..17 | *** |
| C040 | FRAGTFØRER | C | |
| 3127 | Identifikation af fragtfører | C an..17 | *** |
| 1131 | Kodelistekvalifikator | C an..3 | *** |
| 3055 | Ansvarshav./udsted. myndigh., kodet | C an..3 | *** |
| 3128 | Navn på fragtfører | C an..35 | 'Firmanavn' |
| 8101 | TRANSITRETNING, KODET | C an..3 | *** |
| C401 | SUPPLERENDE TRANSPORTINFORMATION | C | |
| 8457 | Årsag til yderligere transport, kodet | M an..3 | *** |
| 8459 | Ansv. For yderligere transport, kodet | M an..3 | *** |
| 7130 | Kundens autorisationsnummer | C an..17 | *** |
| C222 | IDENTIFIKATION AF TRANSPORTMIDDEL | C | |
| 8213 | Transportmidlets identifikation | C an..9 | *** |
| 1131 | Kodelistekvalifikator | C an..3 | *** |
| 3055 | Ansvarshav./udsted. myndigh., kodet | C an..3 | *** |
| 8212 | Identifikation af transportmiddel | C an..35 | *** |
| 8453 | Nationalitetskode på transportmiddel, kodet | C an..3 | *** |
| 8281 | TRANSPORTUDSTYR - EJERSKAB, KODET | C an..3 | *** |
| Eksempel: TDT+20++30++:::Danske Fragtmænd' | | | |

| SG11 - C 5 - TOD.024 | | | |
|---|---|----------------|---|
| TOD - M 1 - Leveringsbetingelser | | | |
| Funktion: TOD specificerer leveringsbetingelser og transportbetaling. Anvendes kun hvis leveringsbetingelser og transportbetaling er forskellig fra tidligere aftalt. | | | |
| Segmentnummer: 024 | | | |
| Data-element | Indhold | EDIFACT | Beskrivelse |
| 4055 | LEVERINGSBETINGELSER TYPE, KODET | C an..3 | 5 = Transportbetingelse # = Se kodeliste |
| 4215 | TRANSPORTUDGIFT BETALINGSMETODE, KODET | C an..3 | CC = Modtager betaler, fragt krediteres betalende kunde # = Se kodeliste |
| C100 | LEVERINGSBETINGELSER | C | |
| 4053 | Leveringsbetingelser, kodet | <u>C an..3</u> | # = Se kodeliste |
| 1131 | Kodelistekvalifikator | C an..3 | *** |
| 3055 | Ansvarshav./udsted. myndigh., kodet | C an..3 | *** |
| 4052 | Leveringsbetingelse | C an..70 | 'tekst' |
| 4052 | Leveringsbetingelse | C an..70 | 'tekst' |
| Eksempel: TOD+5+CC' | | | |

Detailsektion

I detailsektionen skal LIN segmentet og et eller flere af de øvrige segmenter gentages pr. varelinie.

| SG25 - C 200.000 - LIN.039 | | | |
|--|-------------------------------------|----------------|--|
| LIN - M 1 - Detaillinie | | | |
| Funktion: LIN segmentet specificerer varelinienr. samt EAN-varenummer og type. | | | |
| Segmentnummer: 039 | | | |
| Data-element | Indhold | EDIFACT | Beskrivelse |
| 1082 | DETAILLINIE NUMMER | C n..6 | Fortløbende nummerering af LIN-segmenterne. Anbefalet nummerering: 1, 2, 3, 4, 5, |
| 1229 | KODE FOR BEHANDLING, KODET | C an..3 | |
| C212 | PRODUKTIDENTIFIKATION | C | |
| 7140 | Varenummer | C an..35 | 'Varenummer' EN = EAN-nummer |
| 7143 | Varenummertype, kodet | C an..3 | |
| 1131 | Kodelistekvalifikator | C an..3 | *** |
| 3055 | Ansvarshav./udsted. myndigh., kodet | C an..3 | *** |
| C829 | SUB-LINIE INFORMATION | C | |
| 5495 | Sub-linie indikator, kodet | C an..3 | *** |
| 1082 | Detaillinie nummer | C n..6 | *** |
| 1222 | KONFIGURATIONSNIVEAU | C n..2 | *** |
| 7083 | KONFIGURATION, KODET | C an..3 | *** |
| Eksempel: LIN+1+5702425016943:EN' | | | |

| SG25 - C 200.000 - LIN.039 | | | |
|---|-------------------------------------|----------------|---|
| PIA - C 25 - Supplerende produkt id | | | |
| Funktion: Definerer supplerende vareidentifikation. Som minimum angives fabrikant varenummer. | | | |
| Segmentnummer: 040 | | | |
| Data-element | Indhold | EDIFACT | Beskrivelse |
| 4347 | PRODUKT ID FUNKTION, KODET | M an..3 | 1 = Supplerende vareidentifikation 5 = Produktidentifikation |
| C212 | PRODUKTIDENTIFIKATION | M | |
| 7140 | Varenummer | C an..35 | 'Varenummer' |
| 7143 | Varenummertype, kodet | C an..3 | MF = Producentens varenummer ZWN = Grossistvarenummer HS = Toldpositionsnummer |
| 1131 | Kodelistekvalifikator | C an..3 | *** |
| 3055 | Ansvarshav./udsted. myndigh., kodet | C an..3 | *** |
| C212 | PRODUKTIDENTIFIKATION | C | |
| 7140 | Varenummer | C an..35 | *** |
| 7143 | Varenummertype, kodet | C an..3 | *** |
| 1131 | Kodelistekvalifikator | C an..3 | *** |
| 3055 | Ansvarshav./udsted. myndigh., kodet | C an..3 | *** |
| C212 | PRODUKTIDENTIFIKATION | C | |
| 7140 | Varenummer | C an..35 | *** |
| 7143 | Varenummertype, kodet | C an..3 | *** |
| 1131 | Kodelistekvalifikator | C an..3 | *** |
| 3055 | Ansvarshav./udsted. myndigh., kodet | C an..3 | *** |
| C212 | PRODUKTIDENTIFIKATION | C | |
| 7140 | Varenummer | C an..35 | *** |
| 7143 | Varenummertype, kodet | C an..3 | *** |
| 1131 | Kodelistekvalifikator | C an..3 | *** |
| 3055 | Ansvarshav./udsted. myndigh., kodet | C an..3 | *** |
| C212 | PRODUKTIDENTIFIKATION | C | |
| 7140 | Varenummer | C an..35 | *** |
| 7143 | Varenummertype, kodet | C an..3 | *** |
| 1131 | Kodelistekvalifikator | C an..3 | *** |
| 3055 | Ansvarshav./udsted. myndigh., kodet | C an..3 | *** |
| Eksempel: PIA+1+030H8908:MF' | | | |

| SG25 - C 200.000 - LIN.039 | | | |
|---|-------------------------------------|-----------------|--|
| IMD - <u>C 99</u> - Varebeskrivelse | | | |
| Funktion: IMD-segmentet indeholder varetekst. Anbefales kun anvendt i særlige tilfælde hvor varenummeret ikke er tilstrækkeligt til at identificerer varen. F.eks. vare som ikke findes i DAVID-databasen. | | | |
| Segmentnummer: 041 | | | |
| Data-element | Indhold | EDIFACT | Beskrivelse |
| 7077 | VAREBESKRIVELSESTYPE, KODET | C an..3 | F = Frit format |
| 7081 | VAREKARAKTERISTIKA, KODET | C an..3 | *** |
| C273 | VAREBESKRIVELSE | C | |
| 7009 | Varebeskrivelse, kodet | <u>C an..17</u> | <u>CU = Forbrugerenhed</u> <u>DU = Forsendelsesenhed</u> <u>RC = Returemballage</u> <u>SER = Serviceydelser</u> <u>TU = Handelsenhed (EAN Code)</u> <u>VQ = Mængdevariabelt kvantum</u> |
| 1131 | Kodelistekvalifikator | C an..3 | *** |
| 3055 | Ansvarshav./udsted. myndigh., kodet | C an..3 | *** |
| 7008 | Varebeskrivelse | C an..35 | 'Varetekst' |
| 7008 | Varebeskrivelse | C an..35 | 'Varetekst' |
| 3453 | Sprog, kodet | C an..3 | *** |
| 7383 | OVERFLADE/LAG INDIKATOR, KODET | C an..3 | *** |
| Eksempel: IMD+F++TU:::Dette er en varetekst' | | | |

| SG25 - C 200.000 - LIN.039 | | | |
|--|-----------------------------------|----------------|--|
| MEA - C 5 - Målangivelser | | | |
| Funktion: Beskriver mål, vægt tolerancer og antal. | | | |
| Segmentnummer: 042 | | | |
| Data-element | Indhold | EDIFACT | Beskrivelse |
| 6311 | MÅLANVENDELSE KVALIFIKATOR | M an..3 | AAI = Vareenhedens vægt VOL = Volumen/rumfang |
| C502 | MÅLDETALJER | C | |
| 6313 | Måleemne identifikation, kodet | C an..3 | AAB = Bruttovægt pr. enhed GMC = Bruttonumfang # = Se kodeliste |
| 6321 | Målesikkerhed, kodet | C an..3 | *** |
| 6155 | Måleegenskaber, kodet | C an..3 | *** |
| 6154 | Måleresultat - attribut | C an..70 | *** |
| C174 | VÆRDI/INTERVAL | C | |
| 6411 | Enhedsbetegnelse, kodet | M an..3 | KGM = Kilogram MTQ = Kubikmeter # = Se kodeliste |
| 6314 | Måleværdi | C n..18 | 'Værdi' |
| 6162 | Minimumsgrænse | C n..18 | *** |
| 6152 | Maksimumsgrænse | C n..18 | *** |
| 6432 | Betydende cifre | C n..2 | *** |
| 7383 | OVERFLADE/LAG INDIKATOR, KODET | C an..3 | *** |
| Eksempel: MEA+AAI+AAB+KGM:7' | | | |

| SG25 - C 200.000 - LIN.039 | | | |
|--|-------------------------|----------------|--|
| QTY - C 10 - Kvantum | | | |
| Funktion: QTY indeholder bestilt kvantum og enhed. | | | |
| Segmentnummer: 043 | | | |
| Data-element | Indhold | EDIFACT | Beskrivelse |
| C186 | KVANTUMSINFORMATION | M | |
| 6063 | Kvantums kvalifikator | M an..3 | 21 = Bestilt kvantum 59 = Antal forbrugerenheder i handelseheden 192 = Varer uden beregning |
| 6060 | Kvantum | M n..15 | # = Se kodeliste |
| 6411 | Enhedsbetegnelse, kodet | C an..3 | Mængdeangivelse PCE = Stk # = Se kodeliste |
| Eksempel: QTY+21:500:PCE' | | | |

| SG25 - C 200.000 - LIN.039 | | | |
|--|-----------------------------------|----------------|--|
| DTM - C 35 - Dato, tid og periode | | | |
| Funktion: DTM segmentet kan anvendes i detailsektionen, såfremt den enkelte varelinje ønskes leveret på et andet tidspunkt end angivet i DTM (seg.nr. 003) i hovedsektionen. | | | |
| Segmentnummer: 044 | | | |
| Data-element | Indhold | EDIFACT | Beskrivelse |
| C507 | DATO/KLOKKESLÆT/PERIODE | M | |
| 2005 | Tidsangivelses kvalifikator | M an..3 | 2 = Leveringsdato/-tidspunkt, ønsket |
| 2380 | Dato/klokkeslæt/periode | C an..35 | Angivelse af dato i formatet specificeret i DE 2379 |
| 2379 | Tidsangivelsesformat kvalifikator | C an..3 | 102 = CCYYMMDD 616 = CCYYWW |
| Eksempel: DTM+2:2000105:102' | | | |

| SG25 - C 200.000 - LIN.039 | | | |
|--|-------------------------------|----------------|--|
| MOA - C 10 - Pengebeløb | | | |
| Funktion: MOA specificerer totalbeløb pr. varelinie. | | | |
| Segmentnummer: 045 | | | |
| Data-element | Indhold | EDIFACT | Beskrivelse |
| C516 | PENGEBELØB | M | |
| 5025 | Pengebeløbstype, kvalifikator | M an..3 | 66 = Vareliniebeløb excl. Fradrag og tillæg Bruttobeløb |
| 5004 | Beløb | C n..18 | # = Se kodeliste |
| 6345 | Valutakode, kodet | C an..3 | Angivelse af totalbeløb |
| 6343 | Valuta kvalifikator, kodet | C an..3 | Anvend ISO 4217 valutakode, eks.: 'DKK' |
| 4405 | Status, kodet | C an..3 | Anvend ISO 4217 valutakode *** |
| Eksempel: MOA+203:15050,00' | | | |

| SG25 - C 200.000 - LIN.039 | | | |
|--|-------------------------------------|----------------|----------------------------------|
| FTX - C 99 - Fri tekst | | | |
| Funktion: FTX segmentet anvendes kun i særlige tilfælde til at angive en tekst, der bevirker at ordren kræver speciel behandling hos modtageren. Fri tekst kan vanskeligt behandles elektronisk hos modtageren af ordren. | | | |
| Segmentnummer: 048 | | | |
| Data-element | Indhold | EDIFACT | Beskrivelse |
| 4451 | TEKSTEMNE, KVALIFIKATOR | M an..3 | <u>AAI = General information</u> |
| 4453 | TEKST FUNKTION, KODET | C an..3 | *** |
| C107 | TEKSTREFERENCE | C | |
| 4441 | Fri tekst, kodet | M an..3 | *** |
| 1131 | Kodelistekvalifikator | C an..3 | *** |
| 3055 | Ansvarshav./udsted. myndigh., kodet | C an..3 | *** |
| C108 | FRI TEKST | C | |
| 4440 | Fri tekst | M an..70 | 'tekst' |
| 4440 | Fri tekst | C an..70 | 'tekst' |
| 4440 | Fri tekst | C an..70 | 'tekst' |
| 4440 | Fri tekst | C an..70 | 'tekst' |
| 4440 | Fri tekst | C an..70 | 'tekst' |
| 3453 | SPROG, KODET | C an..3 | |

Eksempel: FTX+AAI+++Dette er tekst nummer 1:Dette er tekst nummer 2'

| SG25 - C 200.000 - LIN.039 | | | |
|---|--------------------------|----------------|---|
| SG29 - C 10 - RFF.051 | | | |
| RFF - M 1 - Reference | | | |
| Funktion: RFF-segmentet anvendes til elektroniske referencer, som køber ønsker retur på linieniveau i ordrebekræftelsen, forsendelsesadviset og fakturaen. Segmentet anvendes kun til elektronisk information og anbefales sendt max. 2 gange. | | | |
| Segmentnummer: 051 | | | |
| Data-element | Indhold | EDIFACT | Beskrivelse |
| C506 | REFERENCE | M | |
| 1153 | Reference kvalifikator | M an..3 | Kode, som angiver, hvad referencen i DE 1154 udtrykker |
| 1154 | Reference nummer | C an..35 | <u>CR = Kundereferencenummer</u> |
| 1156 | Linienummer | C an..6 | Referencemeddelelsens dokumentnummer |
| 4000 | Reference versionsnummer | C an..35 | *** |
| Eksempel: RFF+CR:999888' | | | |

| SG25 - C 200.000 - LIN 039 | | | |
|---|-------------------------------------|----------------|--|
| SG30 - C 10 - PAC.053 | | | |
| PAC - M 1 - Emballageenhed | | | |
| Funktion: PAC specificerer antal fysiske forsendelsesenheder (paller/kasser/kolli), samt emballagetype, som køber ønsker for den enkelte ordrelinie. Anvendes kun når der afviges fra sælgers normale forsendelser. | | | |
| Segmentnummer: 053 | | | |
| Data-element | Indhold | EDIFACT | Beskrivelse |
| 7224 | FORPAKNINGER | C n..8 | Angivelse af det ønskede antal forpakninger |
| C531 | EMBALLERINGSINFORMATION | C | |
| 7075 | Emballeringsniveau, kodet | C an..3 | *** |
| 7233 | Emballeringsinformation, kodet | C an..3 | 52 = Emballage stregkodet med UCC/EAN128 |
| 7073 | Emballeringsbetaling, kodet | C an..3 | *** |
| C202 | EMBALLERINGSFORM | C | |
| 7065 | Emballeringsform, kodet | C an..17 | # = Se kodeliste |
| 1131 | Kodelistekvalifikator | C an..3 | *** |
| 3055 | Ansvarshav./udsted. myndigh., kodet | C an..3 | *** |
| 7064 | Emballeringsform | C an..35 | 'tekst' |
| C402 | IDENTIFIKATION AF EMBALLERINGSFORM | C | |
| 7077 | Varebeskrivelsestype, kodet | M an..3 | *** |
| 7064 | Emballeringsform | M an..35 | *** |
| 7143 | Varenummertype, kodet | C an..3 | *** |
| 7064 | Emballeringsform | C an..35 | *** |
| 7143 | Varenummertype, kodet | C an..3 | *** |
| C532 | RETUREMBALLAGE, INFORMATIONER | C | |
| 8395 | Returemballage, fragtbetaling | C an..3 | *** |
| 8393 | Indhold returemballage | C an..3 | *** |
| Eksempel: PAC+1++CT' | | | |

| SG25 - C 200.000 - LIN.039 | | | |
|---|-------------------------------------|----------------|---|
| SG30 - C 10 - PAC.053 | | | |
| SG32 - C 5 - PCI.054 | | | |
| PCI - M 1 - Emballagemærkning | | | |
| Funktion: PCI angiver hvordan køber ønsker mærkning af den enkelte forsendelsesenhed. Anvendes kun til specialmærkning. | | | |
| Segmentnummer: 054 | | | |
| Data-element | Indhold | EDIFACT | Beskrivelse |
| 4233 | MÆRKNINGSINSTRUKTIONER, KODET | C an..3 | 28 = Fri tekst |
| C210 | MÆRKNING OG ETIKETTERING | C | Angiver relevante mærker og numrer |
| 7102 | Forsendelsesmærke | M an..35 | 'tekst' |
| 7102 | Forsendelsesmærke | C an..35 | 'tekst' |
| 7102 | Forsendelsesmærke | C an..35 | 'tekst' |
| 7102 | Forsendelsesmærke | C an..35 | 'tekst' |
| 7102 | Forsendelsesmærke | C an..35 | 'tekst' |
| 7102 | Forsendelsesmærke | C an..35 | 'tekst' |
| 7102 | Forsendelsesmærke | C an..35 | 'tekst' |
| 7102 | Forsendelsesmærke | C an..35 | 'tekst' |
| 7102 | Forsendelsesmærke | C an..35 | 'tekst' |
| 8275 | CONTAINER/PAKKE STATUS, KODET | C an..3 | *** |
| C827 | TYPE AF MÆRKNING | C | |
| 7511 | Type af markering, kodet | M an..3 | *** |
| 1131 | Kodelistekvalifikator | C an..3 | *** |
| 3055 | Ansvarshav./udsted. myndigh., kodet | C an..3 | *** |
| Eksempel: PAC+1'PCI+28+placeres på 1. Sal th' | | | |

| SG25 - C 200.000 - LIN.039 | | | |
|---|-------------------------------------|----------------|---|
| SG35 - C 99 - NAD.063 | | | |
| NAD - M 1 - Navn og adresse | | | |
| Funktion: | | | |
| NAD segmentgruppen anvendes i detailsektionen kun såfremt der til den enkelte linie er andet leveringssted angivet i hovedsektionen. | | | |
| Segmentnummer: | | | |
| 063 | | | |
| Data-element | Indhold | EDIFACT | Beskrivelse |
| 3035 | VIRKSOMHEDS KVALIFIKATOR | M an..3 | DP = Leveringssted |
| C082 | VIRKSOMHEDSIDENTIFIKATION | C | |
| 3039 | Virksomhedsidentifikation | M an..35 | *** |
| 1131 | Kodelistekvalifikator | C an..3 | *** |
| 3055 | Ansvarshav./udsted. myndigh., kodet | C an..3 | *** |
| C058 | NAVN OG ADRESSE | C | |
| 3124 | Navn og adresse linie | M an..35 | *** |
| 3124 | Navn og adresse linie | C an..35 | *** |
| 3124 | Navn og adresse linie | C an..35 | *** |
| 3124 | Navn og adresse linie | C an..35 | *** |
| 3124 | Navn og adresse linie | C an..35 | *** |
| C080 | VIRKSOMHEDSNAVN | C | Angivelse af virksomhedsnavn |
| 3036 | Virksomhedsnavn | M an..35 | 'Leveringssted' |
| 3036 | Virksomhedsnavn | C an..35 | 'tekst' |
| 3036 | Virksomhedsnavn | C an..35 | 'tekst' |
| 3036 | Virksomhedsnavn | C an..35 | 'tekst' |
| 3036 | Virksomhedsnavn | C an..35 | 'tekst' |
| 3045 | Navneformat, kodet | C an..3 | *** |
| C059 | GADE | C | Angivelse af gade og gadenummer/postboksnummer |
| 3042 | Gade og nummer/postboks | M an..35 | |
| 3042 | Gade og nummer/postboks | C an..35 | |
| 3042 | Gade og nummer/postboks | C an..35 | *** |
| 3042 | Gade og nummer/postboks | C an..35 | *** |
| 3164 | BYNAVN | C an..35 | Angivelse af bynavn |
| 3229 | DELSTAT, KODET | C an..9 | *** |
| 3251 | POSTNUMMER | C an..9 | Angivelse af postnummer |
| 3207 | LANDEKODE, KODET | C an..3 | *** |
| Eksempel: NAD+DP+++Brødrene Dahl+Storegade 9+Nordby++2234' | | | |

| SG25 - C 200.000 - LIN.039 | | | |
|--|-----------------------------------|----------------|-------------------------------------|
| SG35 - C 99 - NAD.063 | | | |
| SG38 - C 5 - CTA.064 | | | |
| CTA - M 1 - Kontaktinformation | | | |
| Funktion: Til NAD (seg.nr. 063) segmentet kan tilføjes CTA- og COM- (seg.nr. 065) segment, hvor der angives en varemottagerkontakt og afdelingsnummer, samt telefonnummer. | | | |
| Segmentnummer: 064 | | | |
| Data-element | Indhold | EDIFACT | Beskrivelse |
| 3139 | KONTAKTFUNKTION, KODET | C an..3 | GR = Varemottagelsesafdeling |
| C056 | AFDELING ELLER MEDARBEJDER | C | |
| 3413 | Afdeling eller medarbejder, kodet | C an..17 | 'Afdelingsnr' |
| 3412 | Afdeling eller medarbejder | C an..35 | 'Navn' |
| Eksempel: CTA+GR+09:Hans Hansen' | | | |

| SG25 - C 200.000 - LIN.039 | | | |
|---|----------------------------------|-----------------|--|
| SG35 - C 99 - NAD.063 | | | |
| SG38 - C 5 - CTA.064 | | | |
| COM - C 5 - Kommunikationskontakt | | | |
| Funktion: Til NAD (seg.nr. 063) segmentet kan tilføjes CTA- (seg.nr. 064) og COM-segment, hvor der angives en varemottagerkontakt og afdelingsnummer, samt telefonnummer. | | | |
| Segmentnummer: 065 | | | |
| Data-element | Indhold | EDIFACT | Beskrivelse |
| C076 | KOMMUNIKATIONSKONTAKT | M | |
| 3148 | Kommunikationsnummer | M an..51 | 'Nummer' |
| 3155 | Kommunikationskanal kvalifikator | M an..3 | TE = Telefon FX = Telefax EM = Elektronisk post |
| Eksempel: COM+42450145:TE' | | | |

Sumsektion

| UNS - M 1 - Sektionskontrol | | | |
|---|------------------------|----------------|--|
| Funktion: UNS adskiller sumsektion fra detailsektion. | | | |
| Segmentnummer: 080 | | | |
| Data-element | Indhold | EDIFACT | Beskrivelse |
| 0081 | SEKTIONS IDENTIFIKATOR | M a1 | S = Separator mellem detail og sumsektion |
| Eksempel: UNS+S' | | | |

| MOA - C 12 - Pengebeløb | | | |
|--|-------------------------------|----------------|--|
| Funktion: MOA specificerer totalbeløb pr. meddelelse. Beløbet er summen af vareliniebeløb i MOA-segmentet. | | | |
| Segmentnummer: 081 | | | |
| Data-element | Indhold | EDIFACT | Beskrivelse |
| C516 | PENGEBELØB | M | |
| 5025 | Pengebeløbstype, kvalifikator | M an..3 | Kode, som indikerer, hvad beløbet angivet i DE 5004 udtrykker 79 = Totalt vareliniebeløb # Se kodeliste |
| 5004 | Beløb | C n..18 | Angivelse af beløb kvalificeret i DE 5025 |
| 6345 | Valutakode, kodet | C an..3 | Anvend ISO 4217 valutakode, eks.: 'DKK' |
| 6343 | Valuta kvalifikator, kodet | C an..3 | Anvend ISO 4217 valutakode |
| 4405 | Status, kodet | C an..3 | *** |
| Eksempel: MOA+79:61453,00' | | | |

| UNT - M 1 - Meddelelse - slut | | | |
|--|-------------------------------|----------------|--|
| Funktion: UNT afslutter meddelelsen og UNZ forsendelsen. Segmentnummer: 083 | | | |
| Data-element | Indhold | EDIFACT | Beskrivelse |
| 0074 | ANTAL SEGMENTER I MEDDELELSEN | M n..6 | Antal segmenter anvendt i meddelelsen |
| 0062 | MEDDELELSENS REFERENCENUMMER | M an..14 | 'Samme som UNH' |
| UNZ - M 1 - Afslutning af forsendelse | | | |
| 0036 | KONTROLTAL FOR FORSENDELSEN | M n..6 | 'Antal meddelelser' |
| 0020 | FORSENDELSESPREFERENCER | M an..14 | 'Samme som UNB' |
| Eksempel: UNT+39+12345' UNZ+40+ORDRE999999' | | | |

Eksempel på ordre

Ordre

① ②

| | | |
|--|--|--|
| Køber: Sanistål A/S Aalborg Hans Jensen ⑨ Tlf.: 98132333 ⑩ EAN/EDI-lokationsnr.: ⑧ 5790000010622 | Sælger: Danfoss A/S Salg Danmark Søren Hansen ⑥ Tlf.: 89489111 ⑦ EAN/EDI-lokationsnr.: ⑤ 5790000013340 | Dokumentnummer: ② S75113 Dokumentdato: 01-10-2000 Leveringsdato: ④ 14-02-2000 |
| Transportmåde: Fragtmand ⑰ Fragtfører: Danske Fragtmænd ⑰ | Leveringssted: Sanistål A/S ⑪ Bavneshøjvej 2-14 8600 Silkeborg ⑫ Jesper Rasmussen ⑬ Tlf.: 86820700 EAN/EDI-lokationsnr.: | Fakturaadresse: ⑭ Sanistål A/S ⑮ Aalborg ⑮ Hans Jensen ⑯ Tlf.: 98132333 ⑯ EAN/EDI-lokationsnr.: |

| EAN-varenr. | Tekst | Kvantum | Fabvarenr. | Total beløb |
|-----------------|-------------------------|---------|------------|-------------|
| ⑱ 5702525016943 | 0 50 USG 80H Olieadvse | ⑲ 500 | 03H08908 | ⑳ 15050 00 |
| ㉑ 5702425017155 | 1 00 USG 80H Olieadvse | ㉒ 500 | 030H8920 | ㉓ 15050 00 |
| ㉔ 5702420003023 | RA/VP Zoneferm Inkl box | ㉕ 72 | 013G2941 | ㉖ 13860 00 |
| ㉗ 5702420004730 | RA-K Ventilhus | ㉘ 245 | 030G3244 | ㉙ 17493 00 |

| |
|------------------------|
| Total ordrebælb |
| ⑳ 61453 00 |

Eksempel på EDIFACT for DAVID ordre

| Ref. Nr. | EDI-streng | Forklaring | Oplysninger fra... |
|----------|---|--|--------------------|
| | HOVEDSEKTION | | |
| 1 | UNH+12345+ORDERS:D:96A:UN:DAV050' | Identifikation af ordre | |
| 2 | BGM+220+S75113++AC' | Ordre og dokumentnummer, samt udbedelse af ordrebekræftelse | |
| 3 | | Dokumentdato. Som dokumentdato anvendes datoen i UNB-segmentet | |
| 4 | DTM+2:20000214:102' | Ønsket leveringsdato | |
| | RFF+CR:974711-CBA/Z' | Elektronisk reference | |
| 5 | NAD+SE+5790000013340' | Leverandørens EAN-lokationsnummer | |
| 6 | CTA+PD+:Søren Hansen' | Kontaktperson vedr. forsendelse hos leverandør | |
| 7 | COM+89489111:TE' | Sælgers telefonnummer | |
| 8 | NAD+BY+5790000010622' | Kundens EAN-lokationsnummer | |
| 9 | CTA+PD+04:Hans Jensen' | Kontaktperson vedr. ordren hos kunden | |
| 10 | COM+98132333:TE' | Købers telefonnummer | |
| 11 | NAD+DP+++Sanistål A/S+Bavnehøjvej 2-14+Silkeborg++8600' | Leveringsadresse | |
| 12 | CTA+GR+11:Jesper Rasmussen' | Kontaktperson ved varemodtagelse | |
| 13 | COM+86820700:TE' | Leveringsadressens telefonnummer | |
| 14 | NAD+IV+++Sanistål A/S++Ålborg' | Faktureringsadresse | |
| 15 | CTA+PD+04:Hans Jensen' | Kontaktperson vedr. ordren hos kunden | |
| 16 | COM+98132333:TE' | Faktureringsadressens telefonnummer | |
| 17 | TDT+20++30++:::Danske Fragtmænd' | Transportmåde og transportfirma | |
| | DETAILSEKTION | | |
| 18 | LIN+1++5702525016943:EN' | 1. varelinie, EAN-varenummer | Base |
| | PIA+1+03H08908:MF' | Suppl. Vareidentifikation, fabrikantensvarenummer | |
| 19 | QTY+21:500:PCE' | Bestilt mængde lig 500 stk. | |
| 20 | MOA+203:15050,00' | Totalbeløb på varelinien ekskl. moms | |
| | RFF+CR:974351-CBA/Z' | Elektronisk reference | |
| 21 | LIN+2++5702425017155:EN' | 2. varelinie, EAN-varenummer | Base |
| | PIA+1+030H8920:MF' | Suppl. Vareidentifikation, fabrikantensvarenummer | |
| 22 | QTY+21:500:PCE' | Bestilt mængde lig 500 stk. | |
| 23 | MOA+203:15050,00' | Totalbeløb på varelinien ekskl. moms | |
| | RFF+CR:974352-CBA/Z' | Elektronisk reference | |
| 24 | LIN+3++5702420003023:EN' | 3. varelinie, EAN-varenummer | Base |
| | PIA+1+013G2941:MF' | Suppl. Vareidentifikation, fabrikantensvarenummer | |
| 25 | QTY+21:72:PCE' | Bestilt mængde lig 72 stk. | |
| 26 | MOA+203:13860,00' | Totalbeløb på varelinien ekskl. moms | |
| | RFF+CR:974782-CBA/Z' | Elektronisk reference | |
| 27 | LIN+4++5702420004730:EN' | 4. varelinie, EAN-varenummer | Base |
| | PIA+1+030G3244:MF' | Suppl. Vareidentifikation, fabrikantensvarenummer | |
| 28 | QTY+21:245:PCE' | Bestilt mængde lig 245 stk. | |
| 29 | MOA+203:17493,00' | Totalbeløb på varelinien ekskl. moms | |

Forts...

| Ref. Nr. | EDI-streng | Forklaring | Oplysninger fra... |
|----------|----------------------|----------------------------|--------------------|
| | RFF+CR:974512-CBA/Z' | Elektronisk reference | |
| | SUMSEKTION | | |
| | UNS+S' | Sektionskontrol | |
| 30 | MOA+79:61453,00' | Totalbeløb for hele ordren | |
| | UNT+39+12345' | | |

UNB- og UNZ segmenterne er ikke medtaget.

Når segmenterne i en meddelelse sendes, må der ikke være blanke karakterer imellem. Segmenterne sendes i en blok hvor hver linie normalt er på 80 karakterer.

```
UNH+12345+ORDERS:D:96A:UN:DAV050'BGM+220+S75113++AC'DTM+2:20000214:102'RFF+CR:97
4711-CBA/Z'NAD+SE+5790000013340'CTA+PD+:Søren Hansen'COM+89489111:TE'NAD+BY+5790
000010622'CTA+PD+04:Hans Jensen'COM+98132333:TE'NAD+DP+++Sanistål A/S+Bavnehøjve
j 2-14+Silkeborg++8600'CTA+GR+11:Jesper Rasmussen'COM+86820700:TE'NAD+IV+++Sanis
tål A/S++Ålborg'CTA+PD+04:Hans Jensen'COM+98132333:TE'TDT+20++30++:::Danske Frag
tmænd'LIN+1++5702525016943:EN'PIA+1+03H8908:MF'QTY+21:500:PCE'MOA+203:15050,00'R
FF+CR:974351-CBA/Z'LIN+2++5702425017155:EN'PIA+1+030H8920:MF'QTY+21:500:PCE'MOA+
203:15050,00'RFF+CR:974352-CBA/Z'LIN+3++5702420003023:EN'PIA+1+013G2941:MF'QTY+2
1:72:PCE'MOA+203:13860,00'RFF+CR:974782-CBA/Z'LIN+4++5702420004730:EN'PIA+1+030G
3244:MF'QTY+21:245:PCE'MOA+203:17493,00'RFF+CR:974512CBA/Z'UNS+S'MOA+79:61453,00
'UNT+39+12345'
```