

Afsnit 5

Ordrebekræftelse

EDIFACT Ordrebekræftelse

Den internationale (UN) EDIFACT-ordrebekræftelses anvendelse defineres således:

Funktionel definition

En meddelelse fra sælger til køber, som svar på en ordre eller på købers ordreændring.

Principper

En ordrebekræftelse kan indeholde flere varer eller ydelser.

Svar/bekræftelse kan gives til en ordrebekræftelse eller til købers ordreændring som:

- en bekræftelse af, at data er modtaget og forstået
- en bekræftelse af en ordre
- en tilkendegivelse af, at ordren eller dele heraf ikke kan efterkommes

En ordrebekræftelse/svar kan indeholde varer eller ydelser, som refererer til en eller flere leveringsplaner, afkald m.v.

En ordrebekræftelse/svar, som vedrører en handel over landets grænser, kan indeholde oplysninger af hensyn til told/skattemæssige og/eller statistiske formål.

En ordrebekræftelse/svar kan indeholde oplysninger vedrørende transport, leveringssted og -tidspunkt(er).

VVS EDIFACT Guideline

I Guidelinen anvendes EDIFACT-meddelelsen for ordrebekræftelse til følgende transaktioner:

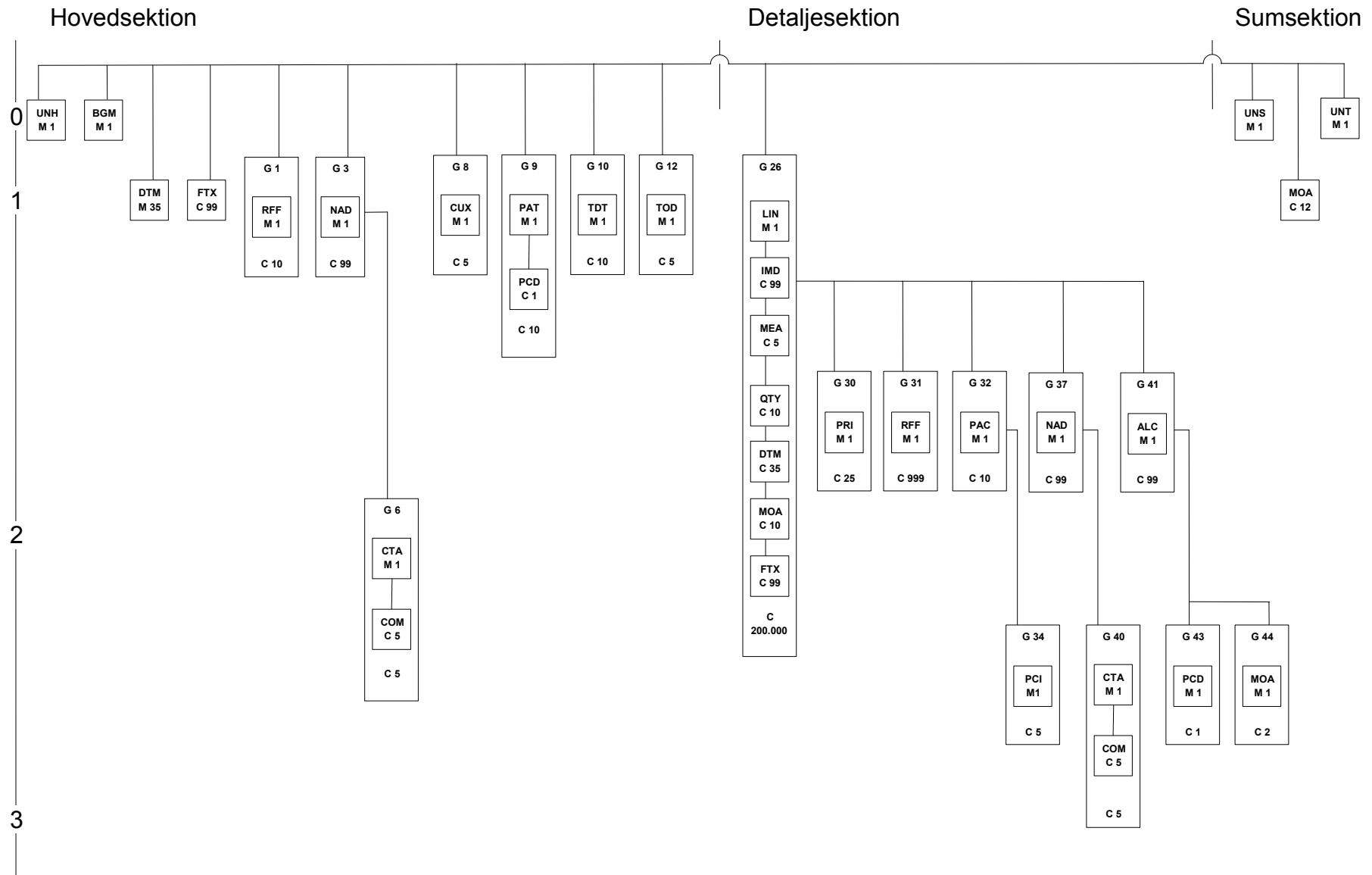
Ordrebekræftelse

I ordrebekræftelsen informerer sælger køber om modtagelse og/eller accept af en ordre. Ordrebekræftelsen kan indeholde uddybende oplysninger, f.eks. leveringsdato, sælgers varenumre, kontaktpersoner, men disse oplysninger må ikke ændre ordrens indhold.

En ordrebekræftelse må kun referere til én ordre.

Hvis der ændres på leveringstider eller mængder, efter der er afsendt ordrebekræftelse, skal der sendes ny ordrebekræftelse for at få ændret disse ting hos kunden.

Definition af DAVID-ordrebekræftelse



Hovedsektion

UNA/UNB			
UNA og UNB starter en forsendelse og kan betragtes som konvolutten til forsendelsen. UNB anvendes af det modtagne EDI-system til genkendelse af afsender og modtager.			
UNB-segmentet indeholder EAN-lokationsnumre på køber/afsender og sælger/modtager.			
Data-element	Indhold	EDIFACT	Beskrivelse
UNA	Definition af kontrolkarakterer	C 1/a3	UNA:+,? '
UNB	Start på en meddelelse	M 1/a3	UNB
S001	SYNTAXIDENTIFIKATION	M	
0001	Syntaxregler, identifikation	M a4	UNOC = UN/ECE level C (som defineret i ISO 8859-1)
0002	Syntax versionsnummer	M n1	3 = Syntaksversionsnummer 3 (refererer til anvendelse af alle valide koder i DE 0001)
S002	FORSENDELSESAFSENDER	M	
0004	Afsenders identifikation	M an..35	'EAN-lokationsnummer'
0007	Identifikations kvalifikator	C an..4	14 = EAN International
0008	Logisk svaradresse	C an..14	***
S003	FORSENDELSESMODTAGER	M	
0010	Modtagers identifikation	M an..35	'EAN-lokationsnummer'
0007	Identifikations kvalifikator	C an..4	14 = EAN International
0014	Logisk adresse for videreforsendelse	C an..14	***
S004	KLARGØRING AF FORSENDELSE, TID	M	
0017	Dato for dannelse	M n6	YYMMDD
0019	Tidspunkt for dannelse	M n4	HHMM
0020	FORSENDELSESPASSORD	M an..14	'Entydig reference'
S005	MODTAGERENS REFERENCE, PASSWORD	C	
0022	Modtagerens reference/password	M an..14	***
0025	Modtagerens reference/password kvalifikator	C an2	***
0026	APPLIKATIONSREFERENCE	C an..14	***
0029	BEHANDLINGSPRIORITET	C a1	***
0031	KVITTERING ØNSKES	C n1	1 = Kvittering ønskes
0032	UDVEKSLINGSAFTALE, IDENTIFIKATION	C an..35	
0035	TESTINDIKATOR	C n1	1 = Testforsendelse
Eksempel:			
UNA:+,? '			
UNB+UNOC:3+5790000001999:14+5790000001998:14+930501:1215+ORDERSP999999++++1+DAVID+1'			

UNH - M 1 - Meddelelse start			
Funktion: UNH sendes en gang pr. dokument i en forsendelse og fortæller hvilken meddelelse der sendes, versionsnr. og kode for udvekslingssamarbejde.			
Segmentnummer: 001			
Data-element	Indhold	EDIFACT	Beskrivelse
0062	MEDDELESENS REFERENCENUMMER	M an..14	Angiver en entydig reference for meddelelsen.
S009	MEDDELESENS IDENTIFIKATION	M	
0065	Meddelelser type	M an..6	ORDRSP = Ordrebekræftelse
0052	Meddelelsens versionsnummer	M an..3	D
0054	Meddelelsens udgivelsesnummer	M an..3	96A
0051	Kontrollerende organisation	M an..2	UN = United Nations Standard Message (UNSM)
0057	Organisations tildelt kode	C an..6	DAV050 EAN008 = EAN versionskontrolnummer
0068	FÆLLES REFERENCE	C an..35	***
S010	OVERFØRSELSSTATUS	C	
0070	Nummer i overførselssekvensen	M n..2	***
0073	Indikation af første/sidste overførsel	C a1	***
Eksempel: UNH+12345+ORDERSP:D:96A:UN:DAV050'			

BGM - M 1 - Start på meddelelsen			
Funktion: BGM starter meddelelsen ordrebekræftelse.			
Segmentnummer: 002			
Data-element	Indhold	EDIFACT	Beskrivelse
C002	MEDDELELSE	C	
1001	Dokument/meddelelsesnavn, kodet	C an..3	231 = Ordrebekræftelse
1131	Kodelistekvalifikator	C an..3	***
3055	Ansvarshav./udsted. myndigh., kodet	C an..3	***
1000	Meddelelsens navn	C an..35	***
1004	MEDDELELSENS NUMMER	C an..35	Dokumentnummer initieret af afsender
1225	MEDDELELSENS FUNKTION, KODET	C an..3	***
4343	SVARTYPE, KODET	C an..3	***
Eksempel: BGM+231+S75113-B'			

DTM - M 35 - Dato, tid og periode			
Funktion: DTM-segmentet angiver 'Planlagt forsendelsestidspunkt'/'Planlagt ankomsttidspunkt' for hele ordren.			
Segmentnummer: 003			
Data-element	Indhold	EDIFACT	Beskrivelse
C507	DATO/KLOKKESLÆT/PERIODE	M	
2005	Tidsangivelses kvalifikator	M an..3	Kode som angiver, hvad dato/klokkeslæt i DE 2380 udtrykker
2380	Dato/klokkeslæt/periode	C an..35	35 = Leveringsdato/tidspunkt
2379	Tidsangivelsesformat kvalifikator	C an..3	189 = Afgang dato/tidspunkt, planmæssigt
			Angivelse af dato i formatet specificeret i DE 2379
			102 = CCYYMMDD
			616 = CCYYWW
Eksempel: DTM+189:2000114:102'			

FTX - C 99 - Fri tekst			
Funktion: FTX segmentet anvendes kun i særlige tilfælde til at angive en tekst, der bevirker at ordrebekræftelsen kræver speciel behandling hos modtageren. Fri tekst kan vanskeligt behandles elektronisk hos modtageren af ordrebekræftelsen.			
Segmentnummer: 006			
Data-element	Indhold	EDIFACT	Beskrivelse
4451	TEKSTEMNE, KVALIFIKATOR	M an..3	AAI = Generel information
4453	TEKST FUNKTION, KODET	C an..3	***
C107	TEKSTREFERENCE	C	
4441	Fri tekst, kodet	M an..3	***
1131	Kodelistekvalifikator	C an..3	***
3055	Ansvarshav./udsted. myndigh., kodet	C an..3	***
C108	FRI TEKST	C	
4440	Fri tekst	M an..70	'tekst'
4440	Fri tekst	C an..70	'tekst'
4440	Fri tekst	C an..70	'tekst'
4440	Fri tekst	C an..70	'tekst'
4440	Fri tekst	C an..70	'tekst'
3453	SPROG, KODET	C an..3	
Eksempel: FTX+AAI+++Dette er tekst nummer 1:Dette er tekst nummer 2'			

SG1 - C 10 - RFF .007			
RFF - M 1 - Reference			
Funktion: RFF segmentet anvendes til elektroniske referencer som køber har ønsket retur i ordrebekræftelsen. Referencen gælder for hele ordrebekræftelsen. Segmentet anbefales kun sendt max. 2 gange.			
Segmentnummer: 007			
Data-element	Indhold	EDIFACT	Beskrivelse
C506	REFERENCE	M	
1153	Reference kvalifikator	M an..3	Kode, som angiver, hvad referencen i DE 1154 udtrykker CR = Kundereferencenummer VN = Leverandørens interne ordrenummer
1154	Reference nummer	C an..35	Referencemeddelelsens dokumentnummer
1156	Linienummer	C an..6	***
4000	Reference versionsnummer	C an..35	***
Eksempel: RFF+CR:974711-CBA/Z'			

SG3 - C 99 - NAD.009			
NAD - M 1 - Navn og adresse			
Funktion: NAD segmentet angiver køber, sælger, producent, leveringssted for hele meddelelsen (UNH) og fakturaadresse. Ved kode 'DP' eller 'IV' i element 3035, kan sted angives ved fuld navn og adresse.			
Segmentnummer: 009			
Data-element	Indhold	EDIFACT	Beskrivelse
3035	VIRKSOMHEDS KVALIFIKATOR	M an..3	Kode, som angiver, hvilken funktion virksomheden (lokationen) har BY = Køber SE = Sælger SU = Leverandør MF = Producent DP = Leveringssted IV = Fakturamodtager
C082	VIRKSOMHEDSIDENTIFIKATION	C	
3039	Virksomhedsidentifikation	M an..35	Angivelse af EAN lokationsnummer (n13) ***
1131	Kodelistekvalifikator	C an..3	
3055	Ansvarshav./udsted. myndigh., kodet	C an..3	9 = EAN
C058	NAVN OG ADRESSE	C	
3124	Navn og adresse linie	M an..35	***
3124	Navn og adresse linie	C an..35	***
3124	Navn og adresse linie	C an..35	***
3124	Navn og adresse linie	C an..35	***
3124	Navn og adresse linie	C an..35	***
C080	VIRKSOMHEDSNAVN	C	Må kun udfyldes når DE 3035 = DP eller IV
3036	Virksomhedsnavn	M an..35	
3036	Virksomhedsnavn	C an..35	
3036	Virksomhedsnavn	C an..35	***
3036	Virksomhedsnavn	C an..35	***
3036	Virksomhedsnavn	C an..35	***
3045	Navneformat, kodet	C an..3	***
C059	GADE	C	Angivelse af gade og gadenummer/postboksnummer
3042	Gade og nummer/postboks	M an..35	
3042	Gade og nummer/postboks	C an..35	
3042	Gade og nummer/postboks	C an..35	***
3042	Gade og nummer/postboks	C an..35	***
3164	BYNAVN	C an..35	Angivelse af bynavn
3229	DELSTAT, KODET	C an..9	***
3251	POSTNUMMER	C an..9	Angivelse af postnummer
3207	LANDEKODE, KODET	C an..3	***
Eksempel: NAD+SE+5790000013340' NAD+BY+5790000010622' NAD+DP+++Sanistål A/S+Baunehøjvej 1-14+Silkeborg++8600' NAD+IV+++Sanistål A/S++Ålborg'			

SG3 - C 99 - NAD.009			
SG6 - C 5 - CTA.012			
CTA - M 1 - Kontaktinformation			
Funktion: Til NAD- (seg.nr. 009) segmentet kan tilføjes CTA- og COM- (seg.nr. 013) segment, hvor der angives en ordrekontakt og afdelingsnummer, samt telefonnummer.			
Segmentnummer: 012			
Data-element	Indhold	EDIFACT	Beskrivelse
3139	KONTAKTFUNKTION, KODET	C an..3	Identifikation af en afdeling i virksomheden, som en henvendelse kan rettes til GR = Varemodtagelsesafdeling PD = Indkøbsafdeling
C056	AFDELING ELLER MEDARBEJDER	C	
3413	Afdeling eller medarbejder, kodet	C an..17	'Afdelingsnummer'
3412	Afdeling eller medarbejder	C an..35	'Navn'
Eksempel: CTA+PD+:Søren Hansen' CTA+PD+04:Hans Jensen' CTA+GR+11:Jesper Jensen'			

SG3 - C 99 - NAD.009			
SG6 - C 5 - CTA.012			
COM - C 5 - Kommunikationskontakt			
Funktion: Til NAD- (seg.nr. 009) segmentet kan tilføjes CTA- (seg.nr. 012) og COM-segment, hvor der angives en ordrekontakt og afdelingsnummer, samt telefonnummer.			
Segmentnummer: 013			
Data-element	Indhold	EDIFACT	Beskrivelse
C076	KOMMUNIKATIONSKONTAKT	M	
3148	Kommunikationsnummer	M an..51	<i>Information om f.eks. telefon- eller telefaxnummer</i>
3155	Kommunikationskanal kvalifikator	M an..3	<i>TE = Telefon FX = Telefax EM = Elektronisk post</i>
Eksempel: COM+89489111:TE' COM+98132333:TE' COM+86820700:TE' COM+98132333:TE'			

SG8 - C 5 - CUX.016			
CUX - M 1 - Valuta			
Funktion: CUX segmentet anvendes kun hvis ordrebekræftelse er forskellige fra danske kroner.			
Segmentnummer: 016			
Data-element	Indhold	EDIFACT	Beskrivelse
C504	VALUTASPECIFIKATION	C	
6347	Valuta detalje kvalifikator, kodet	M an..3	Kode der kvalificerer valutaen i DE 6345 som en referencevaluta 2 = Referencevaluta
6345	Valutakode, kodet	C an..3	Anvend ISO 4217 valutakode, eks.: 'DKK'
6343	Valuta kvalifikator, kodet	C an..3	4 = Faktureringsvaluta
6348	Valutakurs grundlag	C n..4	11 = Betalingsvaluta ***
C504	VALUTASPECIFIKATION	C	
6347	Valuta detalje kvalifikator, kodet	M an..3	3 = Omregningsvaluta ***
6345	Valutakode, kodet	C an..3	
6343	Valuta kvalifikator, kodet	C an..3	4 = Faktureringsvaluta
6348	Valutakurs grundlag	C n..4	10 = Valuta for prisfastsættelse 11 = Betalingsvaluta ***
5402	KURS	C n..12	Valutakurs mellem Reference- og Omregningsvalutaen
6341	VALUTABØRS, KODET	C an..3	***
Eksempel: CUX+2:SKR++87,45'			

SG9 - C 10 - PAT.018			
PAT - M 1 - Betalingskonditioner			
Funktion: PAT- og PCD- (seg.nr. 020) segmentet indeholder betalingsbetingelser og procenter i forbindelse med rabat og strafrente. Anvendes kun når betalingsbetingelser afviger fra normale betingelser.			
Segmentnummer: 018			
Data-element	Indhold	EDIFACT	Beskrivelse
4279	BETALINGSBETINGELSESTYPE, KODET	M an..3	1 = Sædvanlige 7 = Forlænget 18 = Tidligere aftalt
C110	BETALINGSBETINGELSER	C	
4277	Betalingsbetingelse	M an..17	***
1131	Kodelistekvalifikator	C an..3	***
3055	Ansvarshav./udsted. myndigh., kodet	C an..3	***
4276	Betalingsbetingelse, fri tekst	C an..35	***
4276	Betalingsbetingelse, fri tekst	C an..35	***
C112	BETALINGSTIDSFRIST	C	
2475	Basisdato kode, kodet	M an..3	Kode, som angiver basisdato for beregning af forfaldstidspunkt 5 = Fakturadato 6 = Kreditnotadato
2009	Tidspunkt relation, kodet	C an..3	Kode, som angiver, hvordan beregning af forfaldstidspunkt skal ske i relation til basisdatoen 3 = Efter referencedato 6 = Slutning på måned
2151	Periodetype, kodet	C an..3	Kode, som angiver den type periode, der indgår i beregning af forfaldstidspunktet D = Dag M = Måned W = Uge Y = År
2152	Antal perioder	C n..3	'Antal'
Eksempel: PAT+7++5:6:D:45' (Forlænget betalingsbetingelse - løbende måned + 45 dage)			

SG9 - C 10 - PAT.018			
PCD - C 1 - Procentinformation			
Funktion: PAT- (seg.nr. 018) og PCD-segmentet indeholder betalingsbetingelser og procenter i forbindelse med rabat og strafrente. Anvendes kun når betalingsbetingelser afviger fra normale betingelser.			
Segmentnummer: 020			
Data-element	Indhold	EDIFACT	Beskrivelse
C501	PROCENTSATS, INFORMATION	M	
5245	Procent kvalifikator	M an..3	12 = Rabat
5482	Procentsats	<u>C n..10</u>	15 = Strafgebyr procent
5249	Procentsatsbasis, kodet	C an..3	Rabat/straf udtrykt i en procentsats
1131	Kodelistekvalifikator	C an..3	***
3055	Ansvarshav./udsted. myndigh., kodet	C an..3	***
Eksempel: PCD+12:4,25'			

SG10 - C 10 - TDT.022			
TDT - M 1 - Transportdetaljer			
Funktion: Specificerer transportmiddel og måde. Anvendes kun hvis transportmåden er forskellig fra aftalt transportmåde.			
Segmentnummer: 022			
Data-element	Indhold	EDIFACT	Beskrivelse
8051	TRANSPORTAFSNIT KVALIFIKATOR	M an..3	Specificerer et givent transport-afsnit/ben. 20 = Hovedtransport ***
8028	AFGANGSREFERENCENUMMER	C an..17	Anvendes til at informere om transportmåde Angivelse af transportmåde i kodet form 20 = Tog 30 = Bil 50 = Post CE = Afhentes D = Pakkepost PC = Privat transportør T = Billigst muligt ZVK = Fra værk # = Se kodeliste ***
C220	TRANSPORTMÅDE	C	
8067	Transportmåde, kodet	C an..3	
8066	Transportmåde	C an..17	
C228	TRANSPORTMIDDEL	C	
8179	Type af transportmiddel, kodet	C an..8	
8178	Type af transportmiddel	C an..17	
C040	FRAGTFØRER	C	
3127	Identifikation af fragtfører	C an..17	
1131	Kodelistekvalifikator	C an..3	
3055	Ansvarshav./udsted. myndigh., kodet	C an..3	
3128	Navn på fragtfører	C an..35	'Firmanavn'
8101	TRANSITRETNING, KODET	C an..3	***
C401	SUPPLERENDE TRANSPORTINFORMATION	C	
8457	Årsag til yderligere transport, kodet	M an..3	***
8459	Ansv. For yderligere transport, kodet	M an..3	***
7130	Kundens autorisationsnummer	C an..17	***
C222	IDENTIFIKATION AF TRANSPORTMIDDEL	C	
8213	Transportmidlets identifikation	C an..9	***
1131	Kodelistekvalifikator	C an..3	***
3055	Ansvarshav./udsted. myndigh., kodet	C an..3	***
8212	Identifikation af transportmiddel	C an..35	***
8453	Nationalitetskode på transportmiddel, kodet	C an..3	***
8281	TRANSPORTUDSTYR - EJERSKAB, KODET	C an..3	***

Eksempel: TDT+20++30++:::Danske Fragtmænd'

SG12 - C 5 - TOD.024			
TOD - M 1 - Leveringsbetingelser			
Funktion: TOD specificerer leveringsbetingelser og transportbetaling. Segmentet anvendes kun , såfremt køber modtager en faktura fra trediepart f.eks. fragtmand.			
Segmentnummer: 024			
Data-element	Indhold	EDIFACT	Beskrivelse
4055	LEVERINGSBETINGELSER TYPE, KODET	C an..3	5 = Transportbetingelse # = Se kodeliste
4215	TRANSPORTUDGIFT BETALINGSMETODE, KODET	C an..3	CC = Modtager betaler, fragt krediteres betalende kunde # = Se kodeliste
C100	LEVERINGSBETINGELSER	C	
4053	Leveringsbetingelser, kodet	C an..3	# = Se kodeliste
1131	Kodelistekvalifikator	C an..3	***
3055	Ansvarshav./udsted. myndigh., kodet	C an..3	***
4052	Leveringsbetingelse	C an..70	'tekst'
4052	Leveringsbetingelse	C an..70	'tekst'
Eksempel: TOD+5+CC'			

Detailsektion

I detailsektionen skal LIN segmentet og et eller flere af de øvrige segmenter gentages pr. varelinie.

SG26 - C 200.000 - LIN.039			
LIN - M 1 - Detaillinie			
Funktion: LIN segmentet specificerer varelinienr. samt EAN-varenummer og type.			
Segmentnummer: 039			
Data-element	Indhold	EDIFACT	Beskrivelse
1082	DETAILLINIE NUMMER	C n..6	Fortløbende nummerering af LIN-segmenterne. Anbefalet nummerering: 1, 2, 3, 4, 5,
1229	KODE FOR BEHANDLING, KODET	C an..3	***
C212	PRODUKTIDENTIFIKATION	C	
7140	Varenummer	C an..35	'Varenummer'
7143	Varenummertype, kodet	C an..3	EN = EAN-nummer
1131	Kodelistekvalifikator	C an..3	***
3055	Ansvarshav./udsted. myndigh., kodet	C an..3	***
C829	SUB-LINIE INFORMATION	C	
5495	Sub-linie indikator, kodet	C an..3	***
1082	Detaillinie nummer	C n..6	***
1222	KONFIGURATIONSNIVEAU	C n..2	***
7083	KONFIGURATION, KODET	C an..3	***
Eksempel: LIN+1++5702425016943:EN'			

SG26 - C 200.000 - LIN.039			
IMD - C 99 - Varebeskrivelse			
Funktion: IMD-segmentet indeholder varetekst. Anbefales kun anvendt i særlige tilfælde hvor varenummeret ikke er tilstrækkelig til at identificere varen. F.eks. en vare som ikke er i DAVID-databasen.			
Segmentnummer: 041			
Data-element	Indhold	EDIFACT	Beskrivelse
7077	VAREBESKRIVELSESTYPE, KODET	C an..3	F = Frit format
7081	VAREKARAKTERISTIKA, KODET	C an..3	***
C273	VAREBESKRIVELSE	C	
7009	Varebeskrivelse, kodet	C an..17	CU = Forbrugerenhed DU = Forsendelsesenhed RC = Returemballage SER = Serviceydelser TU = Handelsenhed (EAN Code) VQ = Mængdevariabelt kvantum
1131	Kodelistekvalifikator	C an..3	***
3055	Ansvarshav./udsted. myndigh., kodet	C an..3	***
7008	Varebeskrivelse	C an..35	'Varetekst'
7008	Varebeskrivelse	C an..35	'Varetekst'
3453	Sprog, kodet	C an..3	***
7383	OVERFLADE/LAG INDIKATOR, KODET	C an..3	***
Eksempel: IMD+F++TU:::Dette er en varetekst'			

SG26 - C 200.000 - LIN.039			
PIA - C 25 - Supplerende produkt id			
Funktion: Definerer supplerende vareidentifikation. Som minimum angives fabrikant varenummer.			
Segmentnummer: 040			
Data-element	Indhold	EDIFACT	Beskrivelse
4347	PRODUKT ID FUNKTION, KODET	M an..3	1 = Supplerende vareidentifikation 5 = Produktidentifikation
C212	PRODUKTIDENTIFIKATION	M	
7140	Varenummer	C an..35	'Varenummer'
7143	Varenummertype, kodet	C an..3	MF = Producentens varenummer
1131	Kodelistekvalifikator	C an..3	ZWN = Grossistvarenummer
3055	Ansvarshav./udsted. myndigh., kodet	C an..3	HS = Toldpositionsnummer ***
C212	PRODUKTIDENTIFIKATION	C	
7140	Varenummer	C an..35	***
7143	Varenummertype, kodet	C an..3	***
1131	Kodelistekvalifikator	C an..3	***
3055	Ansvarshav./udsted. myndigh., kodet	C an..3	***
C212	PRODUKTIDENTIFIKATION	C	
7140	Varenummer	C an..35	***
7143	Varenummertype, kodet	C an..3	***
1131	Kodelistekvalifikator	C an..3	***
3055	Ansvarshav./udsted. myndigh., kodet	C an..3	***
C212	PRODUKTIDENTIFIKATION	C	
7140	Varenummer	C an..35	***
7143	Varenummertype, kodet	C an..3	***
1131	Kodelistekvalifikator	C an..3	***
3055	Ansvarshav./udsted. myndigh., kodet	C an..3	***
C212	PRODUKTIDENTIFIKATION	C	
7140	Varenummer	C an..35	***
7143	Varenummertype, kodet	C an..3	***
1131	Kodelistekvalifikator	C an..3	***
3055	Ansvarshav./udsted. myndigh., kodet	C an..3	***
Eksempel: PIA+1+030H8908:MF'			

SG26 - C 200.000 - LIN.039			
MEA - C 5 - Målangivelser			
Funktion: MEA-segmentet indeholder fysiske mål og vægt for den enkelte forsendelsesenhed.			
Segmentnummer: 042			
Data-element	Indhold	EDIFACT	Beskrivelse
6311	MÅLANVENDELSES KVALIFIKATOR	M an..3	AAI = Vareenheds vægt VOL = Volumen/rumfang
C502	MÅLEDETALJER	C	
6313	Måleemne identifikation, kodet	C an..3	AAB = Bruttovægt pr. enhed GMC = Bruttonumfang (EAN Code) # = Se kodeliste
6321	Målesikkerhed, kodet	C an..3	***
6155	Måleegenskaber, kodet	C an..3	***
6154	Måleresultat - attribut	C an..70	***
C174	VÆRDI/INTERVAL	C	
6411	Enhedsbetegnelse, kodet	M an..3	KGM = Kilogram MTQ = Kubikmeter # = Se kodeliste
6314	Måleværdi	C n..18	'Værdi'
6162	Minimumsgrænse	C n..18	***
6152	Maksimumsgrænse	C n..18	***
6432	Betydende cifre	C n..2	***
7383	OVERFLADE/LAG INDIKATOR, KODET	C an..3	***
Eksempel: MEA+AAI+AAB+KGM:7'			

SG26 - C 200.000 - LIN.039			
QTY - C 10 - Kvantum			
Funktion: QTY indeholder bestilt kvantum/antal og enhed, samt evt. restordremængde.			
Segmentnummer: 043			
Data-element	Indhold	EDIFACT	Beskrivelse
C186	KVANTUMSINFORMATION	M	
6063	Kvantums kvalifikator	M an..3	113 = Kvantum, som vil blive leveret
6060	Kvantum	M n..15	73 = Manglende kvantum
6411	Enhedsbetegnelse, kodet	C an..3	Kvantumsangivelse
			PCE = Stk
			# = Se kodeliste
Eksempel: QTY+113:500:PCE'			

SG26 - C 200.000 - LIN.039			
DTM - C 35 - Dato, tid og periode			
Funktion: DTM segmentet kan anvendes i detailsektionen, såfremt den enkelte varelinje bliver leveret på et andet tidspunkt end angivet i DTM (seg.nr. 003) i hovedsektionen.			
Segmentnummer: 044			
Data-element	Indhold	EDIFACT	Beskrivelse
C507	DATO/KLOKESLÆT/PERIODE	M	
2005	Tidsangivelses kvalifikator	M an..3	35 = Leveringsdato/tidspunkt
2380	Dato/klokkeslæt/periode	C an..35	76 = Leveringsdato/tidspunkt, planlagt (Restordre)
2379	Tidsangivelsesformat kvalifikator	C an..3	189 = Afgang dato/tidspunkt, planmæssigt
			Angivelse af dato i formatet specificeret i DE
			2379
			102 = CCYYMMDD
			616 = CCYYWW
Eksempel: DTM+76:2000101:102'			

SG26 - C 200.000 - LIN.039			
MOA - C 10 - Pengebeløb			
Funktion: MOA specificerer totalbeløb pr. varelinie. Segmentnummer: 045			
Data-element	Indhold	EDIFACT	Beskrivelse
C516	PENGEBELØB	M	
5025	Pengebeløbstype, kvalifikator	M an..3	66 = Vareliniebeløb excl. fradrag og tillæg Bruttobeløb # = Se kodeliste
5004	Beløb	C n..18	Angivelse af totalbeløb
6345	Valutakode, kodet	C an..3	Anvend ISO 4217 valutakode, eks.: 'DKK'
6343	Valuta kvalifikator, kodet	C an..3	Anvend ISO 4217 valutakode
4405	Status, kodet	C an..3	***
Eksempel: MOA+203:15050,00'			

SG26 - C 200.000 - LIN.039			
FTX - C 99 - Fri tekst			
Funktion: FTX segmentet anvendes kun i særlige tilfælde til at angive en tekst, der bevirker at ordrebekræftelsen kræver speciel behandling hos modtageren. Fri tekst kan vanskeligt behandles elektronisk hos modtageren af ordrebekræftelsen.			
Segmentnummer: 048			
Data-element	Indhold	EDIFACT	Beskrivelse
4451	TEKSTEMNE, KVALIFIKATOR	M an..3	AAI = Generel information
4453	TEKST FUNKTION, KODET	C an..3	***
C107	TEKSTREFERENCE	C	
4441	Fri tekst, kodet	M an..3	***
1131	Kodelistekvalifikator	C an..3	***
3055	Ansvarshav./udsted. myndigh., kodet	C an..3	***
C108	FRI TEKST	C	
4440	Fri tekst	M an..70	'tekst'
4440	Fri tekst	C an..70	'tekst'
4440	Fri tekst	C an..70	'tekst'
4440	Fri tekst	C an..70	'tekst'
4440	Fri tekst	C an..70	'tekst'
3453	SPROG, KODET	C an..3	
Eksempel: FTX+AAI+++Dette er tekst nummer 1:Dette er tekst nummer 2'			

SG26 - C 200.000 - LIN.039			
SG30 - C 25 - PRI.049			
PRI - M 1 - Prisinformationer			
Funktion: PRI specificerer vareprisen pr. enhed.			
Segmentnummer: 049			
Data-element	Indhold	EDIFACT	Beskrivelse
C509	PRISINFORMATION	C	
5125	Pris kvalifikator	M an..3	CAL = Kalkulationspris AAA = Nettopris excl. moms, incl. fradrag/tillæg AAE = Pris til information, excl. fradrag/tillæg, incl. moms AAF = Pris til information, excl. fradrag/tillæg, excl. moms NTP = Nettopris incl. moms, incl. fradrag/tillæg
5118	Pris	C n..15	'Beløb'
5375	Pristype, kodet	C an..3	CA = Katalogpris
5387	Pristype, kvalifikator	C an..3	***
5284	Basis for enhedspris	C n..9	'Antal'
6411	Enhedsbetegnelse, kodet	C an..3	PCE = Stk # = Se kodeliste
5213	SUBLINIE-PRISÆNDRING, KODET	C an..3	***
Eksempel: PRI+AAA:43,00:::1:PCE'			

SG26	- C 200.000 - LIN.039		
SG31	- C 999 - RFF.051		
RFF - M 1 - Reference			
Funktion: RFF-segmentet anvendes til elektroniske referencer som køber har ønsket retur i ordrebekræftelsen. Segmentet anvendes kun til elektronisk information og anbefales kun sendt max. 2 gange.			
Segmentnummer: 051			
Data-element	Indhold	EDIFACT	Beskrivelse
C506	REFERENCE	M	
1153	Reference kvalifikator	M an..3	Kode, som angiver, hvad referencen i DE 1154 udtrykker
1154	Reference nummer	C an..35	<u>CR = Kundereferencenummer</u>
1156	Linienummer	C an..6	'Reference som ønskes retur'
4000	Reference versionsnummer	C an..35	*** ***
Eksempel: RFF+CR:974351-CBA/Z'			

SG26	- C 200.000 - LIN 039		
SG32	- C 10 - PAC.053		
PAC - M 1 - Emballageenhed			
Funktion: PAC specificerer antal fysiske forsendelseenheder pr. forsendelsesnummer, samt emballagetype.			
Segmentnummer: 053			
Data-element	Indhold	EDIFACT	Beskrivelse
7224	FORPAKNINGER	C n..8	Angivelse af det ønskede antal forpakninger
C531	EMBALLERINGSINFORMATION	C	
7075	Emballeringsniveau, kodet	C an..3	***
7233	Emballeringsinformation, kodet	C an..3	52 = Emballage stregkodet med UCC/EAN128
7073	Emballeringsbetaling, kodet	C an..3	***
C202	EMBALLERINGSFORM	C	
7065	Emballeringsform, kodet	C an..17	# = Se kodeliste
1131	Kodelistekvalifikator	C an..3	***
3055	Ansvarshav./udsted. myndigh., kodet	C an..3	***
7064	Emballeringsform	C an..35	'tekst'
C402	IDENTIFIKATION AF EMBALLERINGSFORM	C	
7077	Varebeskrivelsestype, kodet	M an..3	***
7064	Emballeringsform	M an..35	***
7143	Varenummertype, kodet	C an..3	***
7064	Emballeringsform	C an..35	***
7143	Varenummertype, kodet	C an..3	***
C532	RETUREMBALLAGE, INFORMATIONER	C	
8395	Returemballage, fragtbetaling	C an..3	***
8393	Indhold returemballage	C an..3	***
Eksempel: PAC+1++CT'			

SG26	- C 200.000 - LIN.039		
SG32	- C 10 - PAC.053		
SG34	- C 5 - PCI.054		
PCI - M 1 - Emballagemærkning			
Funktion: Angiver mærkning af forsendelsesenheden.			
Segmentnummer: 054			
Data-element	Indhold	EDIFACT	Beskrivelse
4233	MÆRKNINGSINSTRUKTIONER, KODET	C an..3	28 = Fri tekst
C210	MÆRKNING OG ETIKETTERING	C	Angiver relevante mærker og numrer
7102	Forsendelsesmærke	M an..35	'tekst'
7102	Forsendelsesmærke	C an..35	'tekst'
7102	Forsendelsesmærke	C an..35	'tekst'
7102	Forsendelsesmærke	C an..35	'tekst'
7102	Forsendelsesmærke	C an..35	'tekst'
7102	Forsendelsesmærke	C an..35	'tekst'
7102	Forsendelsesmærke	C an..35	'tekst'
7102	Forsendelsesmærke	C an..35	'tekst'
7102	Forsendelsesmærke	C an..35	'tekst'
8275	CONTAINER/PAKKE STATUS, KODET	C an..3	***
C827	TYPE AF MÆRKNING	C	
7511	Type af markering, kodet	M an..3	***
1131	Kodelistekvalifikator	C an..3	***
3055	Ansvarshav./udsted. myndigh., kodet	C an..3	***
Eksempel: PAC+1++CT'PCI+28+Placeres på 1. Sal th.'			

SG26	- C 200.000 - LIN.039		
SG37	- C 99 - NAD.063		
NAD - M 1 - Navn og adresse			
Funktion:			
NAD segmentgruppen anvendes i detailsektionen kun såfremt der til den enkelte linie er andet leveringssted end angivet i hovedsektionen.			
Segmentnummer:			
063			
Data-element	Indhold	EDIFACT	Beskrivelse
3035	VIRKSOMHEDS KVALIFIKATOR	M an..3	<i>DP = Leveringssted</i>
C082	VIRKSOMHEDSIDENTIFIKATION	C	
3039	Virksomhedsidentifikation	M an..35	***
1131	Kodelistekvalifikator	C an..3	***
3055	Ansvarshav./udsted. myndigh., kodet	C an..3	***
C058	NAVN OG ADRESSE	C	
3124	Navn og adresse linie	M an..35	***
3124	Navn og adresse linie	C an..35	***
3124	Navn og adresse linie	C an..35	***
3124	Navn og adresse linie	C an..35	***
3124	Navn og adresse linie	C an..35	***
C080	VIRKSOMHEDSNAVN	C	<i>Angivelse af virksomhedsnavn</i>
3036	Virksomhedsnavn	M an..35	<i>'Leveringssted'</i>
3036	Virksomhedsnavn	C an..35	<i>'tekst'</i>
3036	Virksomhedsnavn	C an..35	<i>'tekst'</i>
3036	Virksomhedsnavn	C an..35	<i>'tekst'</i>
3036	Virksomhedsnavn	C an..35	<i>'tekst'</i>
3045	Navneformat, kodet	C an..3	***
C059	GADE	C	<i>Angivelse af gade og gadenummer/postboksnummer</i>
3042	Gade og nummer/postboks	M an..35	
3042	Gade og nummer/postboks	C an..35	
3042	Gade og nummer/postboks	C an..35	***
3042	Gade og nummer/postboks	C an..35	***
3164	BYNAVN	C an..35	<i>Angivelse af bynavn</i>
3229	DELSTAT, KODET	C an..9	***
3251	POSTNUMMER	C an..9	<i>Angivelse af postnummer</i>
3207	LANDEKODE, KODET	C an..3	***
Eksempel: NAD+DP+++Brødrene Dahl+Storgade 9+Nordby++2234'			

SG26	- C 200.000 - LIN.039		
SG37	- C 99 - NAD.063		
SG40	- C 5 - CTA.064		
CTA - M 1 - Kontaktinformation			
Funktion: Til NAD (seg.nr. 063) segmentet kan tilføjes CTA- og COM- (seg.nr. 065) segment, hvor der kan angives en varemottagerkontakt og afdelingsnummer, samt telefonnummer.			
Segmentnummer: 064			
Data-element	Indhold	EDIFACT	Beskrivelse
3139	KONTAKTFUNKTION ,KODET	C an..3	GR = Varemottagelsesafdeling
C056	AFDELING ELLER MEDARBEJDER	C	
3413	Afdeling eller medarbejder, kodet	C an..17	'Afdelingsnr'
3412	Afdeling eller medarbejder	C an..35	'Navn'
Eksempel: CTA+GR+09:Hans Hansen'			

SG26	- C 200.000 - LIN.039		
SG37	- C 99 - NAD.063		
SG40	- C 5 - CTA.064		
COM - C 5 - Kommunikationskontakt			
Funktion: Til NAD (seg.nr. 063) segmentet kan tilføjes CTA- (seg.nr. 064) og COM-segment, hvor der kan angives en varemottagerkontakt og afdelingsnummer, samt telefonnummer.			
Segmentnummer: 065			
Data-element	Indhold	EDIFACT	Beskrivelse
C076	KOMMUNIKATIONSKONTAKT	M	
3148	Kommunikationsnummer	M an..51	'Nummer'
3155	Kommunikationskanal kvalifikator	M an..3	TE = Telefon FX = Telefax EM = Elektronisk post
Eksempel: COM+42450145:TE'			

SG26	- C 200.000 - LIN.039		
SG41	- C 99 - ALC.066		
ALC - M 1 - Fradrag og tillæg			
Funktion: ALC specificerer rabat eller gebyr. Disse kan angives i procent i PCD-segmentet (seg.nr. 071) og beløb i MOA-segmentet (seg.nr. 073).			
Segmentnummer: 066			
Data-element	Indhold	EDIFACT	Beskrivelse
5463	FRADRAG/TILLÆG KVALIFIKATOR	M an..3	A = Fradrag C = Tillæg
C552	INFORMATION OM FRADRAG/TILLÆG	C	
1230	Fradrag/Tillæg nummer	C an..35	***
5189	Fradrag/Tillæg, kodet	C an..3	***
4471	AFREGNINGSMÅDE, KODET	C an..3	***
1227	BEREGNINGSSEKVEN INDIKATOR	C an..3	***
C214	IDENTIFIKATION AF SERVICEYDELSER	C	
7161	Serviceydelse, kodet	<u>C an..3</u>	Supplerende information vedrørende det pågældende fradrag/tillæg CL = Aftalerabat # = Se kodeliste
1131	Kodelistekvalifikator	C an..3	***
3055	Ansvarshav./udsted. myndigh., kodet	C an..3	***
7160	Særlig service	C an..35	***
7160	Særlig service	C an..35	***
Eksempel: ALC+AAA++++CL'			

SG26 - C 200.000 - LIN.039			
SG41 - C 99 - ALC.066			
SG43 - C 1 - PCD.071			
PCD - M 1 - Procentinformation			
Funktion: Specificerer procentsatser.			
Segmentnummer: 071			
Data-element	Indhold	EDIFACT	Beskrivelse
C501	PROCENTSATS, INFORMATION	M	
5245	Procent kvalifikator	M an..3	3 = Fradrag eller tillæg
5482	Procentsats	C n..10	Frdrag/Tillæg udtrykt i ved procentsats
5249	Procentsatsbasis, kodet	C an..3	13 = Fakturaliniebeløb
1131	Kodelistekvalifikator	C an..3	***
3055	Ansvarshav./udsted. myndigh., kodet	C an..3	***
Eksempel: PCD+3:30'			

SG26 - C 200.000 - LIN.039			
SG41 - C 99 - ALC.066			
SG44 - C 2 - MOA.073			
MOA - M 1 - Pengebeløb			
Funktion: Angiver beløb og beløbstype.			
Segmentnummer: 073			
Data-element	Indhold	EDIFACT	Beskrivelse
C516	PENGEBELØB	M	
5025	Pengebeløbstype, kvalifikator	M an..3	259 = I alt, tillæg
			260 = I alt, fradrag
			176 = Totalt skatte- og afgiftsbeløb
			79 = Totalt vareliniebeløb
5004	Beløb	C n..18	# Se kodeliste
6345	Valutakode, kodet	C an..3	'Beløb'
6343	Valuta kvalifikator, kodet	C an..3	Anvend ISO 4217 valutabeløb, eks.: 'DKK'
4405	Status, kodet	C an..3	Anvend ISO 4217 valutabeløb

Eksempel: MOA+203:15050,00'			

Sumsektion

UNS - M 1 - Sektionskontrol			
Funktion: UNS adskiller sumsektion fra detailsektion.			
Segmentnummer: 080			
Data-element	Indhold	EDIFACT	Beskrivelse
0081	SEKTIONS IDENTIFIKATOR	M a1	S = Separator mellem detail og sumsektion
Eksempel: UNS+S'			

MOA - C 12 - Pengebeløb			
Funktion: MOA specificerer totalbeløb pr. meddelelse. Beløbet er summen af varelinietotalbeløb i MOA-segmentet minus evt. rabatter og gebyrer.			
Segmentnummer: 081			
Data-element	Indhold	EDIFACT	Beskrivelse
C516	PENGEBELØB	M	
5025	Pengebeløbstype, kvalifikator	M an..3	Kode, som indikerer, hvad beløbet angivet i DE 5004 udtrykker 79 = Totalt vareliniebeløb # Se kodeliste
5004	Beløb	C n..18	Angivelse af beløb kvalificeret i DE 5025
6345	Valutakode, kodet	C an..3	Anvend ISO 4217 valutabeløb, eks.: 'DKK'
6343	Valuta kvalifikator, kodet	C an..3	Anvend ISO 4217 valutabeløb
4405	Status, kodet	C an..3	***
Eksempel: MOA+79:61453,00'			

UNT - M 1 - Meddelelse - slut			
Funktion: UNT afslutter meddelelsen og UNZ forsendelsen. Segmentnummer: 083			
Data-element	Indhold	EDIFACT	Beskrivelse
0074	ANTAL SEGMENTER I MEDDELELSEN	M n..6	Antal segmenter anvendt i meddelelsen
0062	MEDDELELSENS REFERENCENUMMER	M an..14	'Samme som UNH'
UNZ - M 1 - Afslutning af forsendelse			
0036	KONTROLTAL FOR FORSENDELSEN	M n..6	'Antal meddelelser'
0020	FORSENDELSESREFERENCE	M an..14	'Samme som UNB'
Eksempel: UNT+55+12345' UNZ+1+ORDERSP999999'			

Eksempel på ordrebekræftelse

Ordrebekræftelse 1 2

Køber: Sanistål A/S Aalborg Hans Jensen 9 Tlf.: 98132333 10 EAN/EDI-lokationsnr.: 8 5790000010622	Sælger: Danfoss A/S Salg Danmark Søren Hanser 6 Tlf.: 89489111 7 EAN/EDI-lokationsnr.: 5 5790000013340	Dokumentnummer: 2 S75113-B Dokumentdato: 3 01-10-2000 Leveringsdato: 4 14-02-2000
Transportmåde: Fragtmand 17 Fragtfører: Danske Fragtmænd 17	Leveringssted: Sanistål A/S 11 Bavneshøjvej 2-14 8600 Silkeborg Jesper Rasmussen 12 13 Tlf.: 86820700 EAN/EDI-lokationsnr.:	Fakturaadresse: 14 Sanistål A/S Aalborg 15 Hans Jensen 16 Tlf.: 98132333 EAN/EDI-lokationsnr.:

EAN-varenr.	Tekst	Accept. Kvantum	Rest. kvantum	Leveringsdato	Pris	Total
18 5702525016943	0 50 USG 80H Oliedvse	19 500		14-02-2000	21 43,00	15050,00 20
22 5702425017155	1 00 USG 80H Oliedvse	23 500		14-02-2000	25 43,00	15050,00 24
26 5702420003023	RA/VP Zoneferm Inkl box	27 72		14-02-2000	29 275,00	13860,00 28
30 5702420004730	RA-K Ventilhus	31 210	34 35	14-02-2000/ 01-03-2000	33 102,00	14994,00 2499,00 32

Lagerkøbsrabat er fratrukket

Total ordrebælb

36 61453,00

Eksempel på EDIFACT for DAVID ordrebekræftelse

Ref. Nr.	EDI-streng	Forklaring	Oplysninger fra...
	HOVEDSEKTION		
1	UNH+12345+ORDERSP:D:96A:UN:DAV050'	Identifikation af ordrebekræftelse	
2	BGM+231+S75113-B'	Ordrebekræftelsesnummer	
3		Dokumentdato. Som dokumentdato anvendes datoen i UNB-segmentet	
4	DTM+189:20000214:102'	Planlagt leveringsdato for hele ordren	
	RFF+CR:974711-CBA/Z'	Elektronisk reference kopieret fra ordren	Ordre
5	NAD+SE+5790000013340'	Leverandørens EAN-lokationsnummer	Ordre
6	CTA+PD+:Søren Hansen'	Kontaktperson vedr. forsendelse hos leverandør	Ordre
7	COM+89489111:TE'	Sælgers telefonnummer	Ordre
8	NAD+BY+5790000010622'	Kundens EAN-lokationsnummer	Ordre
9	CTA+PD+04:Hans Jensen'	Kontaktperson ved ordren hos kunden	Ordre
10	COM+98132333:TE'	Købers telefonnummer	Ordre
11	NAD+DP+++Sanistål A/S+Bavnehøjvej 2-14+Silkeborg++8600'	Leveringsadresse	Ordre
12	CTA+GR+11:Jesper Rasmussen'	Kontaktperson vedr. varemodtagelse	Ordre
13	COM+86820700:TE'	Leveringsadressens telefonnummer	Ordre
14	NAD+IV+++Sanistål A/S++Ålborg'	Faktureringsadresse	Ordre
15	CTA+PD+04:Hans Jensen'	Kontaktperson ved ordren hos kunden	Ordre
16	COM+98132333:TE'	Faktureringsadressens telefonnummer	Ordre
17	TDT+20++30++:::Danske Fragtmænd'	Transportmåde og transportfirma	Ordre
	DETAILSEKTION		
18	LIN+1+++5702525016943:EN'	1. varelinie, EAN-varenummer	Ordre
	PIA+1+03H8908:MF'	Suppl. Vareidentifikation, fabrikantensvarenummer	Ordre
19	QTY+113:500:PCE'	Kvantum som vil blive leveret lig 500 stk.	Ordre
20	MOA+203:15050,00'	Totalbeløb på varelinien ekskl. moms	
21	PRI+AAA:43,00:::1:PCE'	Prisen på 1 stk. af varen jf. databasen	
	RFF+CR:974351-CBA/Z'	Elektronisk reference	Ordre
	ALC+A++++CL'	Aftalerabat	
	PCD+3:30'	Aftalerabat lig 30%	
22	LIN+2+++5702425017155:EN'	2. varelinie, EAN-varenummer	Ordre
	PIA+1+030H8920:MF'	Suppl. Vareidentifikation, fabrikantensvarenummer	Ordre
23	QTY+113:500:PCE'	Kvantum som vil blive leveret lig 500 stk.	Ordre
24	MOA+203:15050,00'	Totalbeløb på varelinien ekskl. moms	
25	PRI+AAA:43,00:::1:PCE'	Prisen på 1 stk. af varen jf. databasen	
	RFF+CR:974352-CBA/Z'	Elektronisk reference	Ordre
	ALC+A++++CL'	Aftalerabat	
	PCD+3:30'	Aftalerabat lig 30%	
26	LIN+3+++5702420003023:EN'	3. varelinie, EAN-varenummer	Ordre
	PIA+1+013G2941:MF'	Suppl. Vareidentifikation, fabrikantensvarenummer	Ordre
27	QTY+113:72:PCE'	Kvantum som vil blive leveret lig 72 stk.	Ordre
28	MOA+203:13860,00'	Totalbeløb på varelinien ekskl. moms	
29	PRI+AAA:275,00:::1:PCE'	Prisen på 1 stk. af varen jf. databasen	
	RFF+CR:974782-CBA/Z'	Elektronisk reference	Ordre

Ref. Nr.	EDI-streng	Forklaring	Oplysninger fra...
	ALC+A++++CL'	Aftalerabat	
	PCD+3:30'	Aftalerabat lig 30%	
30	LIN+4+++5702420004730:EN'	4. varelinie, EAN-varenummer	Ordre
	PIA+1+030G3244:MF'	Suppl. Vareidentifikation, fabrikantensvarenummer	Ordre
31	QTY+113:210:PCE'	Kvantum som vil blive leveret lig 210 stk.	
32	MOA+203:14994,00'	Totalbeløb på varelinien ekskl. moms	
33	PRI+AAA:102,00::1:PCE'	Prisen på 1 stk. af varen jf. databasen	
	RFF+CR:974512-CBA/Z'	Elektronisk reference	Ordre
	ALC+A++++CL'	Aftalerabat	
	PCD+3:30'	Aftalerabat lig 30%	
30	LIN+5+++5702420004730:EN'	4. varelinie, EAN-varenummer. Restordre	Ordre
	PIA+1+030G3244:MF'	Suppl. Vareidentifikation, fabrikantensvarenummer	Ordre
34	QTY+73:35:PCE'	Kvantum i restordre lig 35 stk.	
35	DTM+76:20000301:102'	Planlagt leveringstidspunkt for restordremængde	
32	MOA+203:2499,00'	Totalbeløb på varelinien ekskl. moms	
33	PRI+AAA:102,00::1PCE'	Prisen på 1 stk. af varen jf. databasen	
	RFF+CR:974782-CBA/Z'	Elektronisk reference	Ordre
	ALC+A++++CL'	Aftalerabat	
	PCD+3:30'	Aftalerabat lig 30%	
	SUMSEKTION		
	UNS+S'	Sektionskontrol	
36	MOA+79:61453,00'	Totalbeløb minus rabat for hele ordren	
	UNT+55+12345'		

UNB- og UNZ segmenterne er ikke medtaget.

Når segmenterne i en meddelelse sendes, må der ikke være blanke karakterer imellem. Segmenterne sendes i en blok hvor hver linie normalt er på 80 karakterer.

```
UNH+12345+ORDERS:D:96A:UN:DAV050'BGM+231+S75113-B'DTM+2:20000114:102'RFF+CR:9747
11-CBA/Z'NAD+SE+5790000013340'CTA+PD+:Søren Hansen'COM+89489111:TE'NAD+BY+579000
0010622'CTA+PD+04:Hans Jensen'COM+98132333:TE'NAD+DP+++Sanistål A/S+Bavnehøjvej
2-14+Silkeborg++8600'CTA+GR+11:Jesper asmussen'COM+86820700:TE'NAD+IV+++Sanistål
A/S++Ålborg'CTA+PD+04:Hans Jensen'COM+98132333:TE'TDT+20++30++:::Danske Fragtmæn
d'LIN+1++5702525016943:EN'PIA+1+03H8908:MF'QTY+113:500:PCE'MOA+203:15050,00'PRI+
AAA:43,00::1:PCE'RFF+CR:974351-CBA/Z'ALC+A++++CL'PCD+3:30'LIN+2+++5702425017155:E
N'PIA+1+030H8920:MF'QTY+113:500:PCE'MOA+203:15050,00'PRI+AAA:43,00::1:PCE'RFF+CR
:974352-CBA/Z'ALC+A++++CL'PCD+3:30'LIN+3+++5702420003023:EN'PIA+1+013G2941:MF'QTY
+113:72:PCE'MOA+203:13860,00'PRI+AAA:275,00::1:PCE'RFF+CR:974782-CBA/Z'ALC+A++++
CL'PCD+3:30'LIN+4+++5702420004730:EN'PIA+1+030G3244:MF'QTY+113:210:PCE'MOA+203:14
994,00'PRI+AAA:102,00::1:PCE'RFF+CR:974512-CBA/Z'ALC+A++++CL'PCD+3:30'LIN+5+++570
2420004730:EN'PIA+1+030G3244:MF'QTY+73:35:PCE'DTM+76:20000301:102'MOA+203:2499,0
0'PRI+AAA:102,00::1:PCE'RFF+CR:974782-CBA/Z'ALC+A++++CL'PCD+3:30'UNS+S'MOA+79:61
453,00'UNT+55+12345'
```