

## Afsnit 6

## Forsendelsesadvis

### **EDIFACT Forsendelsesadvis**

DESADV er en meddelelse, som viderebringer detaljerede informationer om indhold, forsendelse og mærkning af gods/varer, der er afsendt, eller klar til afsendelse under aftalte betingelser.

### **Principper**

DESADV er en handelsmeddelelse som afsendes fra en sælger/distributør til en køber eller deres respektive agenter. Meddelelsen kan anvendes til at informere om levering af produkter, eller som en advisering om produkter som returneres. Meddelelsen genereres af sælger/distributør og relaterer sig til ét afsendelsessted og ét eller flere modtagelsessteder. Meddelelsen giver modtager mulighed for at:

- vide hvornår godset er eller vil blive klar til afsendelse
- blive orienteret om forsendelsens leveringsform, sted og tidspunkt
- kende det præcise indhold og mærkning af forsendelsen
- foretage sammenligning mellem afsendt/modtaget gods, den oprindelige ordre og den efterfølgende faktura.

Forsendelsesadviset bør altid fremsendes før produkterne er fysisk leveret eller returneret. Dette gør det muligt for varemottager, at forberede en effektiv varemottagelse. Alle transportenheder (paller, kartoner etc.), som beskrives i meddelelsen, bør identificeres entydigt. Det anbefales at anvende EAN/UCC Serial Container Shipping Code til identifikation af transportenheder. Produkter som er indeholdt i transportenheder, kan ligeledes identificeres entydigt som handelsenheder ved hjælp af f.eks. EAN 13 eller EAN 14. Dette muliggør krydscheck mellem fysisk levering og leveringsinformation iflg. DESADV på handelsenhedsniveau, eller i yderste konsekvens på detailenhedsniveau.

### **Forsendelsesadvis**

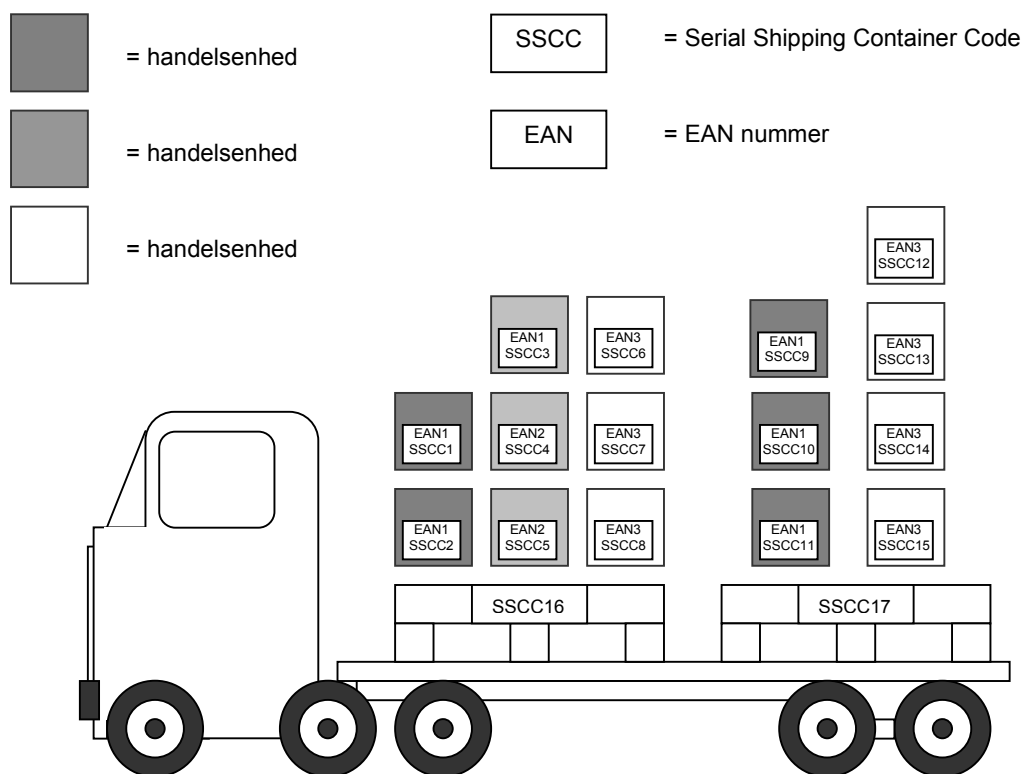
Forsendelsesadviset muliggør, at en given forsendelse kan beskrives i den hierarkiske struktur, den er pakket i - startende på højeste niveau (selve forsendelsen) - og sluttende på laveste niveau (forbrugerenheden). Ud over en beskrivelse af den hierarkiske forsendelsesstruktur kan meddelelsen bl.a. også indeholde information om relevant produktidentifikation, kvantum, referencer til tidligere dokumenter, herunder eksempelvis de oprindelige ordre. Den specifikationsgrad, som ønskes anvendt, er således primært betinget af praksis og kutyme i det logiske distributionsmiljø, hvori forsendelsen foregår.




## Eksempel

Det følgende er et eksempel på opbygningen af et forsendelsesadvis, der indeholder de følgende oplysninger: antal paller, palleidenter, antal kartoner totalt per palle, antal kartoner per produktident per palle, og karton identer.

Denne hierarkiske opbygning med angivelse af specifikt indhold kunne - hvis det var ønskeligt - yderligere specificeres med angivelse af hvilke forbrugerenheder og antal, der måtte være i de forskellige kartoner. Dette eksempel viser dog ikke denne facilitet.

I eksemplet vises basismodellens hierarkiske opbygning og indhold startende med palleantal og palleidenter (SSCC16 og SSCC17). De to paller indeholder henholdsvis 8 og 7 kartoner. Disse kartoner identificeres yderligere ved produktidenterne EAN1, EAN2, EAN3 på palle SSCC16 samt EAN1 og EAN3 på palle SSCC17. Antal enheder (kartoner) af hvert produkt per palle angives og endelig anføres det specifikke serienummer (SSCC), som hver karton er mærket/identificeret med.



Indhold:	SSCC16	SSCC17
 EAN 1	2 stk. SSCC1-SSCC2	3 stk. SSCC9-SSCC11
 EAN 2	3 stk. SSCC3-SSCC5	
 EAN 3	3 stk. SSCC6-SSCC8	4 stk. SSCC12-SSCC15

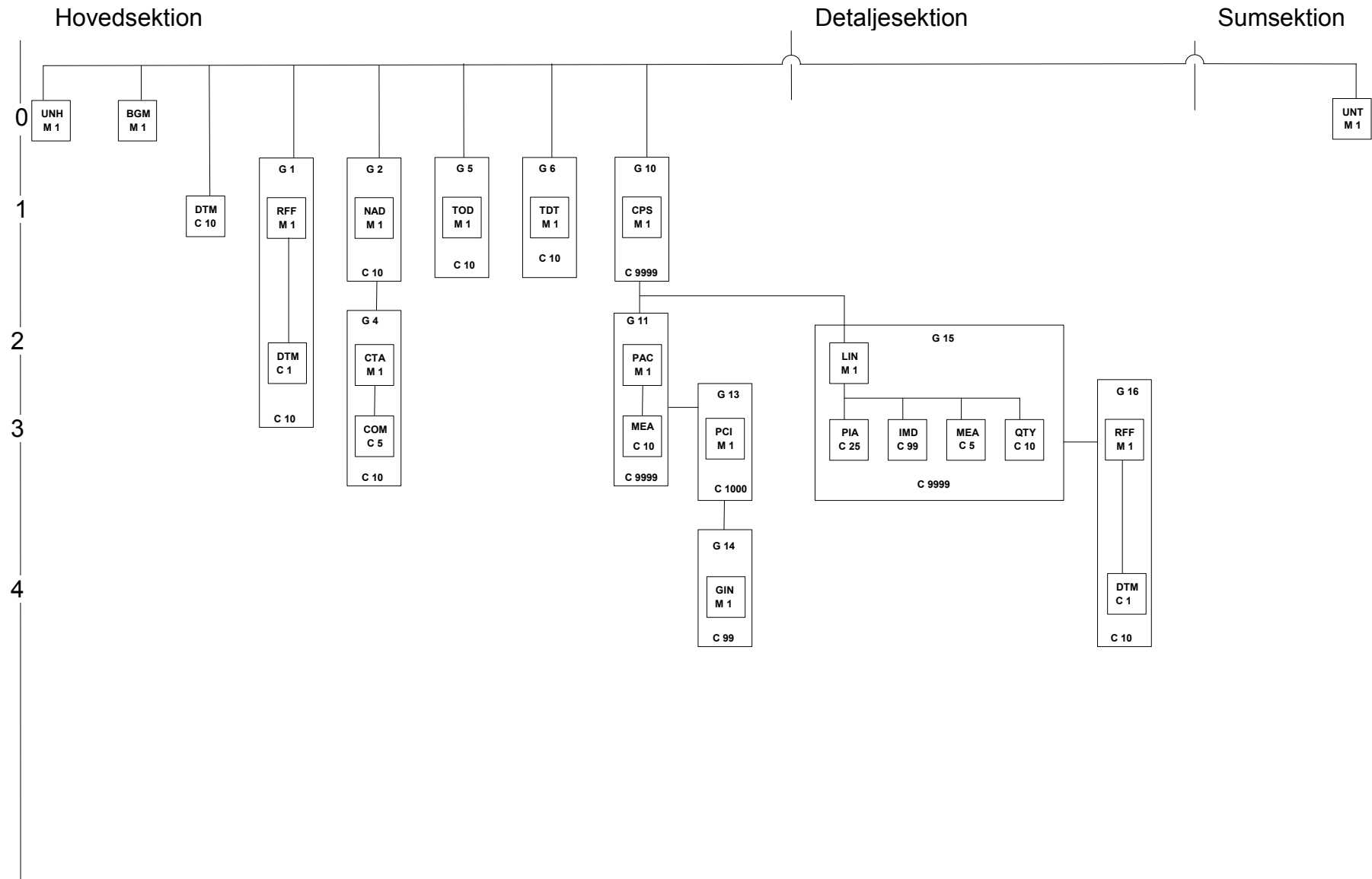
## Udsnit af forsendelsesadviset's detailsektion

Det følgende udsnit fra detailsektionen beskriver eksemplet fra forgående side.

CPS+1'	Første CPS; intet ophav (forsendelse)
PAC+2++201::9'	Antal forpakninger = 2 paller
CPS+2+1'	Andet CPS; første palle; ophav = forsendelse
PAC+1++201::9'	Ydre emballeringsniveau, palletype = 1/1 Euro-palle
PCI+33E'	Mærket med SSCC
GIN+BJ+SSCC16'	SSCC16 for 1. palle
PAC+8++CT'	Pallen indeholder 8 kartoner
LIN+1++EAN1:EN'	Førstedetaillinie; afsendt 2 x EAN1
QTY+12:2'	
PCI+33E'	Mærket med SSCC
GIN+BJ+SSCC1:SSCC2'	SSCC1 til SSCC2 for 2 kartoner EAN1
LIN+2++EAN2:EN'	Anden detaillinie; afsendt 3 x EAN2
QTY+12:3'	
PCI+33E'	Mærket med SSCC
GIN+BJ+SSCC3:SSCC5'	SSCC3 til SSCC5 for 3 kartoner EAN2
LIN+3++EAN3:EN'	Tredje detaillinie; afsendt 3 x EAN3
QTY+12:3'	
PCI+33E'	Mærket med SSCC
GIN+BJ+SSCC6:SSCC8'	SSCC6 til SSCC8 for 3 kartoner EAN3
CPS+3+1'	Tredje CPS; anden palle; ophav = forsendelse
PAC+1++201::9'	Ydre emballeringsniveau; palletype = Euro-palle
PCI+33E'	
GIN+BJ+SSCC17'	SSCC17 for 2. palle
PAC+7++CT'	Pallen indeholder 7 kartoner
LIN+4++EAN1:EN'	Fjerde detaillinie; afsendt 3 x EAN1
QTY+12:3'	
PCI+33E'	Mærket med SSCC
GIN+BJ+SSCC9:SSCC11'	SSCC9 til SSCC11 for 3 kartoner EAN1
LIN+5++EAN3:EN'	Femte detaillinie; afsendt 4 x EAN3
QTY+12:4'	
PCI+33E'	Mærket med SSCC
GIN+BJ+SSCC12:SSCC15'	SSCC12 til SSCC15 for 4 kartoner EAN3

Bemærk at serienumrene (SSCC) er angivet i intervaller således, at f.eks. angivelsen "SSCC12:SSCC15" dækker over serienumrene SSCC12, SSCC13, SSCC14 og SSCC15.

Definition af DAVID-Forsendelsesadvis



## Hovedsektion

<b>UNA/UNB</b>			
UNA og UNB starter en forsendelse og kan betragtes som konvolutten til forsendelsen. UNB anvendes af det modtagne EDI-system til genkendelse af afsender og modtager.			
UNB-segmentet indeholder EAN-lokationsnumre på køber/afsender og sælger/modtager.			
<b>Data-element</b>	<b>Indhold</b>	<b>EDIFACT</b>	<b>Beskrivelse</b>
<b>UNA</b>	<b>Definition af kontrolkarakterer</b>	<b>C 1/a3</b>	<b>UNA:+,? '</b>
<b>UNB</b>	<b>Start på en meddelelse</b>	<b>M 1/a3</b>	<b>UNB</b>
S001	SYNTAXIDENTIFIKATION	M	
0001	Syntaxregler, identifikation	M a4	<b>UNOC = UN/ECE level C (som defineret i ISO 8859-1)</b>
0002	Syntax versionsnummer	M n1	<b>3 = Syntaksversionsnummer 3 (refererer til anvendelse af alle valide koder i DE 0001)</b>
S002	FORSENDELSESAFSENDER	M	
0004	Afsenders identifikation	M an..35	<b>'EAN-lokationsnummer'</b>
0007	Identifikations kvalifikator	C an..4	<b>14 = EAN International</b>
0008	Logisk svaradresse	C an..14	<b>***</b>
S003	FORSENDELSESMODTAGER	M	
0010	Modtagers identifikation	M an..35	<b>'EAN-lokationsnummer'</b>
0007	Identifikations kvalifikator	C an..4	<b>14 = EAN International</b>
0014	Logisk adresse for videreforsendelse	C an..14	<b>***</b>
S004	KLARGØRING AF FORSENDELSE, TID	M	
0017	Dato for dannelse	M n6	<b>YYMMDD</b>
0019	Tidspunkt for dannelse	M n4	<b>HHMM</b>
0020	FORSENDELSESDREFERENCE	M an..14	<b>'Entydig reference'</b>
S005	MODTAGERENS REFERENCE, PASSWORD	C	
0022	Modtagerens reference/password	M an..14	<b>***</b>
0025	Modtagerens reference/password kvalifikator	C an2	<b>***</b>
0026	APPLIKATIONSREFERENCE	C an..14	<b>***</b>
0029	BEHANDLINGSPRIORITET	C a1	<b>***</b>
0031	KVITTERING ØNSKES	C n1	<b>1 = Kvittering ønskes</b>
0032	UDVEKSLINGSAFTALE, IDENTIFIKATION	C an..35	
0035	TESTINDIKATOR	C n1	<b>1 = Testforsendelse</b>
<b>Eksempel:</b>			
<b>UNA:+,? '</b>			
<b>UNB+UNOC:3+5790000001999:14+5790000001998:14+930501:1215+ DESADV9999++++</b>			
<b>1+DAVID+1'</b>			

<b>UNH - M 1 - Meddelelse start</b>			
<b>Funktion:</b> UNH sendes en gang pr. dokument i en forsendelse og fortæller hvilken meddelelse der sendes, versionsnr. og kode for udvekslingssamarbejde.			
<b>Segmentnummer:</b> 001			
<b>Data-element</b>	<b>Indhold</b>	<b>EDIFACT</b>	<b>Beskrivelse</b>
0062	MEDDELESENS REFERENCENUMMER	M an..14	<b>Angiver en entydig reference for meddelelsen.</b>
S009	MEDDELESENS IDENTIFIKATION	M	
0065	Meddelelser type	M an..6	<b>DESADV = Forsendelsesadvis</b>
0052	Meddelelsens versionsnummer	M an..3	<b>D</b>
0054	Meddelelsens udgivelsesnummer	M an..3	<b>96A</b>
0051	Kontrollerende organisation	M an..2	<b>UN = United Nations Standard Message (UNSM)</b>
0057	Organisations tildelt kode	C an..6	<b>DAV050</b> <b>EAN005 = EAN versionskontrolnummer</b>
0068	FÆLLES REFERENCE	C an..35	***
S010	OVERFØRSELSSTATUS	C	
0070	Nummer i overførselssekvensen	M n..2	***
0073	Indikation af første/sidste overførsel	C a1	***
<b>Eksempel: UNH+12345+DESADV:D:96A:UN:DAV050'</b>			

<b>BGM - M 1 - Start på meddelelsen</b>			
<b>Funktion:</b> BGM starter meddelelsen forsendelsesadvis.			
<b>Segmentnummer:</b> 002			
<b>Data-element</b>	<b>Indhold</b>	<b>EDIFACT</b>	<b>Beskrivelse</b>
C002	MEDDELELSE	C	
1001	Dokument/meddelelsesnavn, kodet	C an..3	<b>351 = Forsendelsesadvis</b>
1131	Kodelistekvalifikator	C an..3	***
3055	Ansvarshav./udsted. myndigh., kodet	C an..3	<b>9 = EAN</b>
1000	Meddelelsens navn	C an..35	***
1004	MEDDELELSENS NUMMER	C an..35	<b>Dokumentnummer initieret af afsender</b>
1225	MEDDELELSENS FUNKTION, KODET	C an..3	<b>9 = Original</b> <b>31 = Kopi</b>
4343	SVARTYPE, KODET	C an..3	***
<b>Eksempel: BGM+351+75495'</b>			

<b>DTM - C 10 - Dato, tid og periode</b>			
<b>Funktion:</b> DTM-segmentet angiver afsendelsesdatoen for hele forsendelsen.			
<b>Segmentnummer:</b> 003			
<b>Data-element</b>	<b>Indhold</b>	<b>EDIFACT</b>	<b>Beskrivelse</b>
C507	DATO/KLOKKESLÆT/PERIODE	M	
2005	Tidsangivelses kvalifikator	M an..3	<b>Kode som angiver, hvad dato i DE 2380 udtrykker</b> <b>11 = Afsendelsesdato</b> <b>63 = Seneste leveringsdato</b> <b>137 = Dokumentdato</b>
2380	Dato/klokkeslæt/periode	C an..35	<b>200 = Tidspunkt for afhentning af last</b> <b>Angivelse af dato i formatet specificeret i DE 2379</b>
2379	Tidsangivelsesformat kvalifikator	C an..3	<b>102 = CCYYMMDD</b> <b>203 = CCYYMMDDHHMM</b>
<b>Eksempel: DTM+137:20001001:102'</b>			

<b>SG1 - C 10 - RFF .004</b>			
<b>RFF - M 1 - Reference</b>			
<b>Funktion:</b> RFF segmentet anvendes til elektroniske referencer som afsender af ordren har ønsket retur på forsendelsesadviset. Referencen gælder for hele forsendelsen d.v.s. hvis forsendelsen dækker en ordre. Segmentet anvendes <b>kun</b> til elektronisk information og anbefales sendt max. 2 gange.			
<b>Segmentnummer:</b> 004			
<b>Data-element</b>	<b>Indhold</b>	<b>EDIFACT</b>	<b>Beskrivelse</b>
C506	REFERENCE	M	
1153	Reference kvalifikator	M an..3	<b>Kode, som angiver, hvad referencen i DE 1154 udtrykker</b> <b>CR = Kundereferencenummer</b> <b>ON = Ordrenummer (køber)</b> <b>VN = Leverandørens interne ordrenummer</b>
1154	Reference nummer	C an..35	<b>Referencemeddelelsens dokumentnummer</b>
1156	Linienummer	C an..6	<b>***</b>
4000	Reference versionsnummer	C an..35	<b>***</b>
<b>Eksempel: RFF+CR:974711-CBA/Z'</b>			

<b>SG1 - C 10 - RFF .004</b>			
<b>DTM - C 1 - Dato, tid og periode</b>			
<b>Funktion:</b> DTM-segmentet angiver tidspunkt og dato for referencen. <b>Segmentnummer:</b> 005			
<b>Data-element</b>	<b>Indhold</b>	<b>EDIFACT</b>	<b>Beskrivelse</b>
C507	DATO/KLOKKESLÆT/PERIODE	M	
2005	Tidsangivelses kvalifikator	M an..3	<b>Kode som angiver, hvad dato i DE 2380 udtrykker</b>
2380	Dato/klokkeslæt/periode	C an..35	<b>171 = Dato/klokkeslæt for reference</b>
2379	Tidsangivelsesformat kvalifikator	C an..3	<b>Angivelse af dato i formatet specificeret i DE 2379</b>
			<b>102 = CCYYMMDD</b>
<b>Eksempel: DTM+171:20001014:102'</b>			

<b>SG2 - C 10 - NAD.006</b>			
<b>NAD - M 1 - Navn og adresse</b>			
<b>Funktion:</b>			
<p>NAD segmentet angiver køber, leverandør eller leveringssted for hele meddelelsen (BGM). Ved kode 'DP' i element 3035, kan sted angives ved fuld navn og adresse i C080, C059, 3164 &amp; 3251. Til NAD segmentet kan tilføjes CTA- og COM- segmenter, hvor der kan angives en kontaktperson og/eller afdelingsnummer, samt tlf/fax-nr, eller e-mail.</p>			
<b>Segmentnummer:</b>			
006			
<b>Data-element</b>	<b>Indhold</b>	<b>EDIFACT</b>	<b>Beskrivelse</b>
3035	VIRKSOMHEDS KVALIFIKATOR	M an..3	<b>Kode, som angiver, hvilken funktion virksomheden (lokationen) har</b> <b>BY = Køber</b> <b>SU = Leverandør</b> <b>DP = Leveringssted</b>
C082	VIRKSOMHEDSIDENTIFIKATION	C	
3039	Virksomhedsidentifikation	M an..35	<b>Angivelse af EAN lokationsnummer (n13)</b>
1131	Kodelistekvalifikator	C an..3	***
3055	Ansvarshav./udsted. myndigh., kodet	C an..3	<b>9 = EAN</b>
C058	NAVN OG ADRESSE	C	
3124	Navn og adresse linie	M an..35	***
3124	Navn og adresse linie	C an..35	***
3124	Navn og adresse linie	C an..35	***
3124	Navn og adresse linie	C an..35	***
3124	Navn og adresse linie	C an..35	***
C080	VIRKSOMHEDSNAVN	C	<b>Må kun udfyldes når DE 3035 = DP</b>
3036	Virksomhedsnavn	M an..35	<b>'Virksomhedsavn'</b>
3036	Virksomhedsnavn	C an..35	<b>'Virksomhedsavn'</b>
3036	Virksomhedsnavn	C an..35	***
3036	Virksomhedsnavn	C an..35	***
3036	Virksomhedsnavn	C an..35	***
3045	Navneformat, kodet	C an..3	***
C059	GADE	C	
3042	Gade og nummer/postboks	M an..35	<b>'Gade og nummer/postboks'</b>
3042	Gade og nummer/postboks	C an..35	<b>'Gade og nummer/postboks'</b>
3042	Gade og nummer/postboks	C an..35	***
3042	Gade og nummer/postboks	C an..35	***
3164	BYNAVN	C an..35	<b>Angivelse af bynavn</b>
3229	DELSTAT, KODET	C an..9	***
3251	POSTNUMMER	C an..9	<b>Angivelse af postnummer</b>
3207	LANDEKODE, KODET	C an..3	***
<b>Eksempel:</b>			
<b>NAD+DP+++Sanistål A/S+Baunehøjvej 1-14+Silkeborg++8600'</b>			

<b>SG2 - C 10 - NAD.006</b>			
<b>SG4 - C 10 - CTA.008</b>			
<b>CTA - M 1 - Kontaktinformation</b>			
<b>Funktion:</b> Til NAD segmentet (seg.nr. 006) kan tilføjes CTA- og COM-segmentet (seg.nr. 009), hvor der kan angives en leveringskontakt og afdelingsnummer, samt telefonnummer.			
<b>Segmentnummer:</b> 008			
<b>Data-element</b>	<b>Indhold</b>	<b>EDIFACT</b>	<b>Beskrivelse</b>
3139	KONTAKTFUNKTION, KODET	C an..3	<i>Identifikation af en afdeling i virksomheden, som en henvendelse kan rettes til</i>
C056	AFDELING ELLER MEDARBEJDER	C	<i>DL = Leveringskontakt</i>
3413	Afdeling eller medarbejder, kodet	C an..17	<i>'Afdelingsnummer'</i>
3412	Afdeling eller medarbejder	C an..35	<i>'Navn'</i>
<b>Eksempel:</b> <b>CTA+DL+:Søren Hansen'</b>			

<b>SG2 - C 10 - NAD.006</b>			
<b>SG4 - C 10 - CTA.008</b>			
<b>COM - C 5 - Kommunikationskontakt</b>			
<b>Funktion:</b> Til NAD segmentet (seg.nr. 006) kan tilføjes CTA- (seg.nr. 008) og COM-segmentet, hvor der kan angives en leveringskontakt og afdelingsnummer, samt telefonnummer.			
<b>Segmentnummer:</b> 009			
<b>Data-element</b>	<b>Indhold</b>	<b>EDIFACT</b>	<b>Beskrivelse</b>
C076	KOMMUNIKATIONSKONTAKT	M	
3148	Kommunikationsnummer	M an..51	<i>Information om f.eks. telefon- eller telefaxnummer</i>
3155	Kommunikationskanal kvalifikator	M an..3	<i>TE = Telefon FX = Telefax EM = Elektronisk post</i>
<b>Eksempel:</b> <b>COM+89489111:TE'</b>			

<b>SG5 - C 10 - TOD.010</b>			
<b>TOD - M 1 - Leveringsbetingelser</b>			
<b>Funktion:</b> TOD specificerer leveringsbetingelser.			
<b>Segmentnummer:</b> 010			
<b>Data-element</b>	<b>Indhold</b>	<b>EDIFACT</b>	<b>Beskrivelse</b>
4055	LEVERINGSBETINGELSER TYPE, KODET	C an..3	<b>5 = Transportbetingelse</b> <b># = Se kodeliste</b>
4215	TRANSPORTUDGIFT BETALINGSMETODE, KODET	C an..3	<b>CC = Modtager betaler, fragt krediteres betalende kunde</b> <b># = Se kodeliste</b>
C100	LEVERINGSBETINGELSER	C	
4053	Leveringsbetingelser, kodet	C an..3	<b># = Se kodeliste</b>
1131	Kodelistekvalifikator	C an..3	***
3055	Ansvarshav./udsted. myndigh., kodet	C an..3	***
4052	Leveringsbetingelse	C an..70	***
4052	Leveringsbetingelse	C an..70	***
<b>Eksempel: TOD+5+CC'</b>			

<b>SG6 - C 10 - TDT.012</b>			
<b>TDT - M 1 - Transportdetaljer</b>			
<b>Funktion:</b> TDT specificerer transportmiddel og måde. Anvendes <b>kun</b> hvis transportmåden er forskellig fra aftalt transportmåde.			
<b>Segmentnummer:</b> 012			
<b>Data-element</b>	<b>Indhold</b>	<b>EDIFACT</b>	<b>Beskrivelse</b>
8051	TRANSPORTAFSNIT KVALIFIKATOR	M an..3	<b>Specificerer et givent transport-afsnit/ben.</b> <b>20 = Hovedtransport</b> ***
8028	AFGANGSREFERENCENUMMER	C an..17	
C220	TRANSPORTMÅDE	C	<b>Anvendes til at informere om transportmåde</b>
8067	Transportmåde, kodet	C an..3	<b>Angivelse af transportmåde i kodet form</b> <b>20 = Tog</b> <b>30 = Bil</b> <b>50 = Post</b> <b>CE = Afhentes</b> <b>D = Pakkepost</b> <b>PC = Privat transportør</b> <b>T = Billigst muligt</b> <b>ZVK = Fra værk</b> <b># = Se kodeliste</b> ***
8066	Transportmåde	C an..17	***
C228	TRANSPORTMIDDEL	C	
8179	Type af transportmiddel, kodet	C an..8	***
8178	Type af transportmiddel	C an..17	***
C040	FRAGTFØRER	C	
3127	Identifikation af fragtfører	C an..17	***
1131	Kodelistekvalifikator	C an..3	***
3055	Ansvarshav./udsted. myndigh., kodet	C an..3	***
3128	Navn på fragtfører	C an..35	<b>'Firmanavn'</b>
8101	TRANSITRETNING, KODET	C an..3	***
C401	SUPPLERENDE TRANSPORTINFORMATION	C	
8457	Årsag til yderligere transport, kodet	M an..3	***
8459	Ansv. For yderligere transport, kodet	M an..3	***
7130	Kundens autorisationsnummer	C an..17	***
C222	IDENTIFIKATION AF TRANSPORTMIDDEL	C	
8213	Transportmidlets identifikation	C an..9	***
1131	Kodelistekvalifikator	C an..3	***
3055	Ansvarshav./udsted. myndigh., kodet	C an..3	***
8212	Identifikation af transportmiddel	C an..35	***
8453	Nationalitetskode på transportmiddel, kodet	C an..3	***
8281	TRANSPORTUDSTYR - EJERSKAB, KODET	C an..3	***
<b>Eksempel: TDT+20++30++:::Danske Fragtmænd'</b>			

<b>SG10 - C 9999 - CPS.017</b>			
<b>CPS - M 1 - Pakningssekvens for forsendelse</b>			
<b>Funktion:</b> Identificerer den sekvens, som den fysiske pakning foreligger i forsendelsen.			
<b>Segmentnummer:</b> 017			
<b>Data-element</b>	<b>Indhold</b>	<b>EDIFACT</b>	<b>Beskrivelse</b>
7164	HIERARKISK ID-NUMMER	M an..12	<i>Fortløbende nummerering af de hierarkiske niveauer. Anbefalet nummerering: 1, 2, 3, ...</i>
7166	HIERARKISK ID-NUMMER, OPHAV	C an..12	<i>'Relation/ID nummer'</i>
7075	EMBALLERINGSNIVEAU, KODET	C an..3	***
<b>Eksempel:</b>			
<b>CPS+1'</b>			
1. CPS/1. hierarkiske niveau (forsendelse bestående af 2 stk. 1/1 Euro-paller og 1 stk. 1/2 Euro-palle)			
<b>CPS+2+1'</b>			
2. CPS/2. hierarkiske niveau (1 stk. 1/1 Euro-palle). 1-tallet angiver at informationerne knytter sig til niveau 1.			
<b>CPS+3+1'</b>			
3. CPS/2. hierarkiske niveau (1 stk. 1/1 Euro-palle). 1-tallet angiver at informationerne knytter sig til niveau 1.			

<b>SG10 - C 9999 - CPS.017</b>			
<b>SG11 - C 9999 - PAC.018</b>			
<b>PAC - M 1 - Emballageenhed</b>			
<b>Funktion:</b> PAC specificerer antal fysiske forsendelsesenheder (paller/kasser/kolli) pr. hierarkiske niveau (CPS segmentet).			
<b>Segmentnummer:</b> 018			
<b>Data-element</b>	<b>Indhold</b>	<b>EDIFACT</b>	<b>Beskrivelse</b>
7224	FORPAKNINGER	C n..8	<b>'Antal'</b>
C531	EMBALLERINGSINFORMATION	C	***
7075	Emballeringsniveau, kodet	C an..3	***
7233	Emballeringsinformation, kodet	C an..3	***
7073	Emballeringsbetaling, kodet	C an..3	***
C202	EMBALLERINGSFORM	C	
7065	Emballeringsform, kodet	C an..17	<b># = Se kodeliste</b>
1131	Kodelistekvalifikator	C an..3	***
3055	Ansvarshav./udsted. myndigh., kodet	C an..3	<b>9 = EAN</b>
7064	Emballeringsform	C an..35	<b>'Fri tekst'</b>
C402	IDENTIFIKATION AF EMBALLERINGSFORM	C	***
7077	Varebeskrivelsestype, kodet	M an..3	***
7064	Emballeringsform	M an..35	***
7143	Varenummertype, kodet	C an..3	***
7064	Emballeringsform	C an..35	***
7143	Varenummertype, kodet	C an..3	***
C532	RETUREMBALLAGE, INFORMATIONER	C	***
8395	Returemballage, fragtbetaling	C an..3	***
8393	Indhold returemballage	C an..3	***
<b>Eksempel:</b>			
<b>PAC+2++201::9'</b>			
Forsendelsen består af 2 stk. 1/1 Euro-paller (1. CPS-repetition)			
<b>PAC+10++PK'</b>			
Forsendelsen består af 10 kolli			

<b>SG10 - C 9999 - CPS.017</b>			
<b>SG11 - C 9999 - PAC.018</b>			
<b>MEA - C 10 - Målangivelser</b>			
<b>Funktion:</b> MEA segmentet indeholder fysiske mål og vægt for enheden angivet i PAC-segmentet, f.eks. en Euro-palle, en halv Euro-palle eller en kolli.			
<b>Segmentnummer:</b> 019			
<b>Data-element</b>	<b>Indhold</b>	<b>EDIFACT</b>	<b>Beskrivelse</b>
6311	MÅLANVENDELSE KVALIFIKATOR	M an..3	<b>PD = Fysiske størrelse</b>
C502	MÅLDETALJER	C	
6313	Måleemne identifikation, kodet	C an..3	<b>AAC = Total nettovægt</b> <b>AAD = Totalbruttovægt</b> <b>HT = Højde</b> <b>LN = Længde</b> <b>WD = Bredde</b> <b>4 = Lig med</b> ***
6321	Målesikkerhed, kodet	C an..3	***
6155	Måleegenskaber, kodet	C an..3	***
6154	Måleresultat - attribut	C an..70	***
C174	VÆRDI/INTERVAL	C	
6411	Enhedsbetegnelse, kodet	M an..3	<b>KGM = Kilogram</b> <b># = Se kodeliste</b>
6314	Måleværdi	C n..18	<b>'Værdi'</b>
6162	Minimumsgrænse	C n..18	***
6152	Maksimumsgrænse	C n..18	***
6432	Betydende cifre	C n..2	***
7383	OVERFLADE/LAG INDIKATOR, KODET	C an..3	***
<b>Eksempel: MEA+PD+AAD+KGM:330'</b> Bruttovægt på 1. palle 330 kg.			

<b>SG10 - C 9999 - CPS.017</b> <b>SG11 - C 9999 - PAC.018</b> <b>SG13 - C 1000 - PCI.022</b>			
<b>PCI - M 1 - Emballagemærkning</b>			
<b>Funktion:</b> Definerer mærkning og etikettering på emballagen. Mærkningen relaterer sig til enheden identificeret i PAC (segnr. 018). <b>Segmentnummer:</b> 022			
<b>Data-element</b>	<b>Indhold</b>	<b>EDIFACT</b>	<b>Beskrivelse</b>
4233	MÆRKNINGSINSTRUKTIONER, KODET	C an..3	<b>28 = Fri tekst</b> <b>33E = Mærket med SSCC (EAN Code)</b>
C210	MÆRKNING OG ETIKETTERING	C	***
7102	Forsendelsesmærke	M an..35	<b>'Værdi'</b>
7102	Forsendelsesmærke	C an..35	<b>'Værdi'</b>
7102	Forsendelsesmærke	C an..35	<b>'Værdi'</b>
7102	Forsendelsesmærke	C an..35	<b>'Værdi'</b>
7102	Forsendelsesmærke	C an..35	<b>'Værdi'</b>
7102	Forsendelsesmærke	C an..35	<b>'Værdi'</b>
7102	Forsendelsesmærke	C an..35	<b>'Værdi'</b>
7102	Forsendelsesmærke	C an..35	<b>'Værdi'</b>
7102	Forsendelsesmærke	C an..35	<b>'Værdi'</b>
8275	CONTAINER/PAKKE STATUS, KODET	C an..3	***
C827	TYPE AF MÆRKNING	C	***
7511	Type af markering, kodet	M an..3	***
1131	Kodelistekvalifikator	C an..3	***
3055	Ansvarshav./udsted. myndigh., kodet	C an..3	***
<b>Eksempel: PCI+33E'</b> Angiver at mærkningen i efterfølgende GIN-segment er Serial Shipping Container Codes			

SG10 - C 9999 - CPS.017  
 SG11 - C 9999 - PAC.018  
 SG13 - C 1000 - PCI.022  
 SG14 - C 99 - GIN.025

### GIN - M 1 - Gods/Vareidentifikationsnummer

#### Funktion:

Anvendes til at angive yderligere identifikationsnumre, som er relevante i forbindelse med enheden specificeret i PAC (seg.nr. 018).

#### Segmentnummer:

025

Data-element	Indhold	EDIFACT	Beskrivelse
7405	IDENTIFIKATIONSNUMMER KVALIFIKATOR	M an..3	<b>AN = Fabrikantens reference nummer</b> <b>BJ = Serial shipping container code</b>
C208	NUMMERINTERVAL	M	<b>'Værdien er en reference'</b>
7402	Identifikationsnummer	M an..35	***
7402	Identifikationsnummer	C an..35	***
C208	NUMMERINTERVAL	C	***
7402	Identifikationsnummer	M an..35	***
7402	Identifikationsnummer	C an..35	***
C208	NUMMERINTERVAL	C	***
7402	Identifikationsnummer	M an..35	***
7402	Identifikationsnummer	C an..35	***
C208	NUMMERINTERVAL	C	***
7402	Identifikationsnummer	M an..35	***
7402	Identifikationsnummer	C an..35	***
C208	NUMMERINTERVAL	C	***
7402	Identifikationsnummer	M an..35	***
7402	Identifikationsnummer	C an..35	***

#### Eksempel: **GIN+BJ+3570852500000376'**

Angiver at den første 1/1 Euro-palle har Serial Shipping Container Code: 3570852500000376

## Detail sektion

I detaljesektionen skal LIN segmentet og et eller flere af de øvrige segmenter gentages pr. varelinie.

<b>SG10 - C 9999 - CPS.017</b>			
<b>SG25 - C 9999 - LIN.026</b>			
<b>LIN - M 1 - Detaillinie</b>			
<b>Funktion:</b>			
LIN-segmentet identificerer det enkelte produkt, som er eller vil blive afsendt.			
<b>Segmentnummer:</b>			
026			
<b>Data-element</b>	<b>Indhold</b>	<b>EDIFACT</b>	<b>Beskrivelse</b>
1082	DETAILLINIE NUMMER	C n..6	<b>Fortløbende nummerering af LIN-segmenterne.</b> <b>Anbefalet nummerering: 1, 2, 3, 4, 5, .....</b>
1229	KODE FOR BEHANDLING, KODET	C an..3	***
C212	PRODUKTIDENTIFIKATION	C	
7140	Varenummer	C an..35	<b>'Varenummer'</b>
7143	Varenummertype, kodet	C an..3	<b>EN = EAN-nummer</b>
1131	Kodelistekvalifikator	C an..3	***
3055	Ansvarshav./udsted. myndigh., kodet	C an..3	***
C829	SUB-LINIE INFORMATION	C	
5495	Sub-linie indikator, kodet	C an..3	***
1082	Detaillinie nummer	C n..6	***
1222	KONFIGURATIONSNIVEAU	C n..2	***
7083	KONFIGURATION, KODET	C an..3	***
<b>Eksempel: LIN+1++5702420005102:EN'</b>			
Identifikation af indholdet på den første Euro-palle.			

SG10 - C 9999 - CPS.017 SG15 - C 9999 - LIN.026			
PIA - C 10 - Supplerende produkt id			
<b>Funktion:</b> PIA-segmentet specificerer supplerende eller erstatnings vareidentifikation såsom købers og sælgers interne varenumre.			
<b>Segmentnummer:</b> 027			
<b>Data-element</b>	<b>Indhold</b>	<b>EDIFACT</b>	<b>Beskrivelse</b>
4347	PRODUKT ID FUNKTION, KODET	M an..3	<b>1 = Supplerende vareidentifikation</b> <b>5 = Produktidentifikation</b>
C212	PRODUKTIDENTIFIKATION	M	
7140	Varenummer	C an..35	<b>'Varenummer'</b>
7143	Varenummertype, kodet	C an..3	<b>IN = Købers varenummer</b>
1131	Kodelistekvalifikator	C an..3	<b>SA = Leverandørens varenummer</b>
3055	Ansvarshav./udsted. myndigh., kodet	C an..3	***
C212	PRODUKTIDENTIFIKATION	C	
7140	Varenummer	C an..35	<b>'Varenummer'</b>
7143	Varenummertype, kodet	C an..3	<b>IN = Købers varenummer</b>
1131	Kodelistekvalifikator	C an..3	<b>SA = Leverandørens varenummer</b>
3055	Ansvarshav./udsted. myndigh., kodet	C an..3	***
C212	PRODUKTIDENTIFIKATION	C	***
7140	Varenummer	C an..35	***
7143	Varenummertype, kodet	C an..3	***
1131	Kodelistekvalifikator	C an..3	***
3055	Ansvarshav./udsted. myndigh., kodet	C an..3	***
C212	PRODUKTIDENTIFIKATION	C	***
7140	Varenummer	C an..35	***
7143	Varenummertype, kodet	C an..3	***
1131	Kodelistekvalifikator	C an..3	***
3055	Ansvarshav./udsted. myndigh., kodet	C an..3	***
C212	PRODUKTIDENTIFIKATION	C	***
7140	Varenummer	C an..35	***
7143	Varenummertype, kodet	C an..3	***
1131	Kodelistekvalifikator	C an..3	***
3055	Ansvarshav./udsted. myndigh., kodet	C an..3	***

**Eksempel: PIA+1+030H8908:MF'**

<b>SG10 - C 9999 - CPS.017</b>			
<b>SG15 - C 9999 - LIN.026</b>			
<b>IMD - C 25 - Varebeskrivelse</b>			
<b>Funktion:</b> IMD-segmentet indeholder varetekst i frit format. Anvendes til at specificere detaljer vedrørende den vare/ydelse som er eller vil blive afsendt. Bør kun anvendes, når der ikke findes et varenummer.			
<b>Segmentnummer:</b> 028			
<b>Data-element</b>	<b>Indhold</b>	<b>EDIFACT</b>	<b>Beskrivelse</b>
7077	VAREBESKRIVELSESTYPE, KODET	C an..3	<b>F = Frit format</b>
7081	VAREKARAKTERISTIKA, KODET	C an..3	***
C273	VAREBESKRIVELSE	C	
7009	Varebeskrivelse, kodet	C an..17	***
1131	Kodelistekvalifikator	C an..3	***
3055	Ansvarshav./udsted. myndigh., kodet	C an..3	***
7008	Varebeskrivelse	C an..35	<b>'Varebeskrivelse'</b>
7008	Varebeskrivelse	C an..35	<b>'Varebeskrivelse'</b>
3453	Sprog, kodet	C an..3	***
7383	OVERFLADE/LAG INDIKATOR, KODET	C an..3	***
<b>Eksempel: IMD+F++:::Dette er en varetekst'</b>			

<b>SG10 - C 9999 - CPS.017</b>			
<b>SG15 - C 9999 - LIN.026</b>			
<b>MEA - C 10 - Målangivelser</b>			
<b>Funktion:</b> MEA specificerer fysiske dimensioner for produktet identificeret i LIN (seg.nr. 026).			
<b>Segmentnummer:</b> 029			
<b>Data-element</b>	<b>Indhold</b>	<b>EDIFACT</b>	<b>Beskrivelse</b>
6311	MÅLANVENDELSE KVALIFIKATOR	M an..3	<b>PD = Fysiske størrelse</b>
C502	MÅLDETALJER	C	
6313	Måleemne identifikation, kodet	C an..3	<b>AAC = Total nettovægt</b> <b>AAD = Total bruttovægt</b> <b>HT = Højde</b> <b>LN = Længde</b> <b>WD = Bredde</b> <b>4 = Lig med</b> <b>***</b>
6321	Målesikkerhed, kodet	C an..3	<b>4 = Lig med</b> <b>***</b>
6155	Måleegenskaber, kodet	C an..3	<b>***</b>
6154	Måleresultat - attribut	C an..70	<b>***</b>
C174	VÆRDI/INTERVAL	C	
6411	Enhedsbetegnelse, kodet	M an..3	<b>KGM = Kilogram</b> <b># = Se kodeliste</b> <b>'Værdi'</b> <b>***</b>
6314	Måleværdi	C n..18	<b>***</b>
6162	Minimumsgrænse	C n..18	<b>***</b>
6152	Maksimumsgrænse	C n..18	<b>***</b>
6432	Betydende cifre	C n..2	<b>***</b>
7383	OVERFLADE/LAG INDIKATOR, KODET	C an..3	<b>***</b>
<b>Eksempel: MEA+PD+AAD:4+KGM:330'</b>			
Den præcise bruttovægt på produktet identificeret i LIN (seg.nr. 026) er 330 kg.			

<b>SG10 - C 9999 - CPS.017</b>			
<b>SG15 - C 9999 - LIN.026</b>			
<b>QTY - C 10 - Kvantum</b>			
<b>Funktion:</b> QTY specificerer antallet af produkter identificeret i LIN (seg.nr. 026), som er afsendt.			
<b>Segmentnummer:</b> 030			
<b>Data-element</b>	<b>Indhold</b>	<b>EDIFACT</b>	<b>Beskrivelse</b>
C186	KVANTUMSINFORMATION	M	
6063	Kvantums kvalifikator	M an..3	<b>12 = Afsendt kvantum</b>
6060	Kvantum	M n..15	<b>'Antal'</b>
6411	Enhedsbetegnelse, kodet	C an..3	<b>PCE = Stk.</b> <b># = se kodeliste</b>
<b>Eksempel: QTY+12:500:PCE'</b> Afsendt kvantum er 500 stk.			

<b>SG10 - C 9999 - CPS.017</b>			
<b>SG15 - C 9999 - LIN.026</b>			
<b>SG16 - C 10 - RFF.034</b>			
<b>RFF - M 1 - Reference</b>			
<b>Funktion:</b> RFF segmentet anvendes til elektroniske referencer, som afsender ønsker retur i forsendelsesadviset. Segmentet anvendes kun såfremt forsendelsen indeholder flere ordrer. I dette segment placeres den elektroniske reference fra den pågældende ordre.			
<b>Segmentnummer:</b> 034			
<b>Data-element</b>	<b>Indhold</b>	<b>EDIFACT</b>	<b>Beskrivelse</b>
C506	REFERENCE	M	
1153	Reference kvalifikator	M an..3	<b>Kode, som angiver, hvad referencen i DE 1154 udtrykker</b> <b>CR = Kundereferencenummer</b> <b>ON = Ordrenummer (køber)</b> <b>VN = Leverandørens interne ordrenummer</b> <b>Referencemeddelelsens dokumentnummer</b>
1154	Reference nummer	C an..35	
1156	Linienummer	C an..6	
4000	Reference versionsnummer	C an..35	
<b>Eksempel: RFF+CR:974782-CBA/Z'</b>			

<b>SG10 - C 9999 - CPS.017</b> <b>SG15 - C 9999 - LIN.026</b> <b>SG16 - C 10 - RFF.034</b>			
<b>DTM - C 1 - Dato, tid og periode</b>			
<b>Funktion:</b> Anvendes til angivelse af datoer & klokkeslæt, som relaterer sig til referencen angivet i RFF (seg.nr. 034). <b>Segmentnummer:</b> 035			
<b>Data-element</b>	<b>Indhold</b>	<b>EDIFACT</b>	<b>Beskrivelse</b>
C507	DATO/KLOKKESLÆT/PERIODE	M	
2005	Tidsangivelses kvalifikator	M an..3	<b>Kode som angiver, hvad dato i DE 2380 udtrykker</b>
2380	Dato/klokkeslæt/periode	C an..35	<b>171 = Dato/klokkeslæt for reference</b>
2379	Tidsangivelsesformat kvalifikator	C an..3	<b>Angivelse af dato i formatet specificeret i DE 2379</b>
			<b>102 = CCYYMMDD</b>
<b>Eksempel: DTM+171:20001014:102'</b> Datoen for referencedokumentet identificeret i RFF er d. 14 april 2000.			

## Sum sektion

<b>UNT - M 1 - Meddelelse - slut</b>			
<b>Funktion:</b> UNT afslutter meddelelsen og UNZ forsendelsen.			
<b>Segmentnummer:</b> 049			
<i>Data-element</i>	<i>Indhold</i>	<i>EDIFACT</i>	<i>Beskrivelse</i>
0074	ANTAL SEGMENTER I MEDDELELSEN	M n..6	<i>Antal segmenter anvendt i meddelelsen</i>
0062	MEDDELELSENS REFERENCENUMMER	M an..14	<i>'Samme som UNH'</i>
<b>UNZ - M 1 - Afslutning af forsendelse</b>			
0036	KONTROLTAL FOR FORSENDELSEN	M n..6	<i>'Antal meddelelser'</i>
0020	FORSENDELSESREFERENCE	M an..14	<i>'Samme som UNB'</i>
<b>Eksempel:</b> <i>UNT+18+12345'</i> <i>UNZ+38+DESADV9999'</i>			

## Eksempel på forsendelsesadvis

# Forsendelsesadvis 1 2

<b>Leverandør/vareafsender:</b> Danfoss A/S Salg Danmark Søren Hansen <span style="border: 1px solid black; border-radius: 50%; padding: 2px;">6</span>	<b>Kunde:</b> Sanistål A/S Aalborg Hans Jensen <span style="border: 1px solid black; border-radius: 50%; padding: 2px;">8</span>	<b>Dokumentnummer:</b> <span style="border: 1px solid black; border-radius: 50%; padding: 2px;">2</span> 75495 <b>Dokumentdato:</b> <span style="border: 1px solid black; border-radius: 50%; padding: 2px;">3</span> 01-10-2000
<b>EAN/EDI-lokationsnr.:</b> <span style="border: 1px solid black; border-radius: 50%; padding: 2px;">5</span> 5790000013340	<b>EAN/EDI-lokationsnr.:</b> <span style="border: 1px solid black; border-radius: 50%; padding: 2px;">7</span> 5790000010622	<b>Leveringsdato:</b> <span style="border: 1px solid black; border-radius: 50%; padding: 2px;">4</span> 14-10-2000
<b>Transportmåde:</b> Fragtmand <span style="border: 1px solid black; border-radius: 50%; padding: 2px;">11</span>  <b>Fragtfører:</b> Danske Fragtmænd  <span style="border: 1px solid black; border-radius: 50%; padding: 2px;">11</span>	<b>Leveringssted:</b> Sanistål A/S <span style="border: 1px solid black; border-radius: 50%; padding: 2px;">9</span> Bøvehøjvej 2-14 8600 Silkeborg Jesper Rasmussen <span style="border: 1px solid black; border-radius: 50%; padding: 2px;">10</span>  <b>EAN/EDI-lokationsnr.:</b>	<b>Forsendelsesindhold:</b> 2 stk. 1/1 Europalle <span style="border: 1px solid black; border-radius: 50%; padding: 2px;">12</span>  <b>Kundens reference:</b> S75113

Mærknina	Emballerina	Bruttovægt totalt	EAN nummer	Antal
35708525000000376 <span style="border: 1px solid black; border-radius: 50%; padding: 2px;">15</span>	1/1 Europalle <span style="border: 1px solid black; border-radius: 50%; padding: 2px;">13</span>	330 Kg. <span style="border: 1px solid black; border-radius: 50%; padding: 2px;">14</span>	5702420005102 <span style="border: 1px solid black; border-radius: 50%; padding: 2px;">17</span>	500 <span style="border: 1px solid black; border-radius: 50%; padding: 2px;">18</span>
			5702420017204 <span style="border: 1px solid black; border-radius: 50%; padding: 2px;">19</span>	<u>500</u> 1000 <span style="border: 1px solid black; border-radius: 50%; padding: 2px;">20</span>
35708525000000487 <span style="border: 1px solid black; border-radius: 50%; padding: 2px;">23</span>	1/1 Europalle <span style="border: 1px solid black; border-radius: 50%; padding: 2px;">21</span>	138 Kg. <span style="border: 1px solid black; border-radius: 50%; padding: 2px;">22</span>	5702420006213 <span style="border: 1px solid black; border-radius: 50%; padding: 2px;">25</span>	72 <span style="border: 1px solid black; border-radius: 50%; padding: 2px;">26</span>
			5702420028315 <span style="border: 1px solid black; border-radius: 50%; padding: 2px;">27</span>	<u>210</u> 282 <span style="border: 1px solid black; border-radius: 50%; padding: 2px;">28</span>
				<u>282</u> 282 <span style="border: 1px solid black; border-radius: 50%; padding: 2px;">24</span>

**Eksempel på EDIFACT for DAVID forsendelsesadvis**

Ref. Nr.	EDI-streng	Forklaring	Oplysninger fra...
	<b>HOVEDSEKTION</b>		
1	UNH+12345+DESADV:D:96A:UN:DAV050'	Identifikation af forsendelsesadvis	
2	BGM+351+75495'	Dokumentnummer og -navn	
3		Dokumentdato. Som dokumentdato anvendes datoen i UNB-segmentet	
4	DTM+11:20001014:102'	Afsendelsesdato	
	RFF+CR:974711-CBA/Z'	Elektronisk reference	Ordre
5	NAD+SU+5790000013340'	Leverandørens EAN-lokationsnummer	Ordre
6	CTA+DL+:Søren Hansen'	Kontaktperson vedr. forsendelse hos leverandør	Ordre
7	NAD+BY+5790000010622'	Kundens EAN-lokationsnummer	Ordre
8	CTA+DL+04:Hans Jensen'	Kontaktperson vedr. ordren hos kunden	Ordre
9	NAD+DP+++Sanistål A/S+Bavnehøjvej 2-14+Silkeborg++8600'	Leveringsadresse	Ordre
10	CTA+DL+11:Jesper Rasmussen'	Kontaktperson ved varemottagelse	Ordre
11	TDT+20++30++:::Danske Fragtmænd'	Transportmåde og transportfirma	Ordre
	<b>DETAILSEKTION</b>		
	CPS+1'	Første CPS, intet ophav	
12	PAC+2++201::9'	Hele forsendelsen indeholder 2 stk. Europaller	
	CPS+2+1'	Andet CPS; første palle, første forsendelse	
13	PAC+1++201::9'	Ydre emballage lig 1/1 Europalle	
14	MEA+PD+AAD+KGM:330'	Total bruttovægt for palle med vare	
15	PCI+33E'	Mærkning af pallen med SSCC	
	GIN+BJ+35708525000000376'	35708525000000376 for 1. Palle	
16	PAC+10++PK'	Pallen indeholder 10 kolli. Iflg. Databasen er der 100 stk. pr. kolli for begge varenumre.	
17	LIN+1++5702420005102:EN'	Første detaillinie	
18	QTY+12:500:PCE'	Der er afsendt 500 stk.	Ord.bek
	RFF+CR:974352-CBA/Z'	Elektronisk reference	Ordre
19	LIN+2++5702420017204:EN'	Anden detaillinie	
20	QTY+12:500:PCE'	Der er afsendt 500 stk.	Ord.bek
	RFF+CR:974351-CBA/Z'	Elektronisk reference	Ordre
	CPS+3+1'	Tredje CPS, anden palle, første forsendelse	
21	PAC+1++201::9'	Ydre emballage lig 1/1 Europalle	
22	MEA+PD+AAD+KGM:138'	Total bruttovægt for palle med vare	
23	PCI+33E'	Mærket med SSCC	
	GIN+BJ+35708525000000487'	35708525000000487 for 2. Palle	
24	PAC+9++PK'	Pallen indeholder 9 kolli. Iflg. Databasen er første vare pakket med 24 stk. pr. kolli og anden vare med 35 stk. pr. kolli	
25	LIN+3++5702420006213:EN'	Tredje detaillinie	
26	QTY+12:72:PCE'	Der er afsendt 72 stk.	Ord.bek
	RFF+CR:974782-CBA/Z'	Elektronisk reference	Ordre
27	LIN+4++5702420028315:EN'	Fjerde detaillinie	
28	QTY+12:210:PCE'	Der er afsendt 210 stk.	Ord.bek
	RFF+CR+974512-CBA/Z'	Elektronisk reference	Ordre

Ref. Nr.	EDI-streng	Forklaring	Oplysninger fra...
	<b>SUMSEKTION</b>		
	UNS+S'	Sektionskontrol	
	UNT+38+12345'		

UNB- og UNZ segmenterne er ikke medtaget.

Når segmenterne i en meddelelse sendes, må der ikke være blanke karakterer imellem. Segmenterne sendes i en blok hvor hver linie normalt er på 80 karakterer.

```
UNH+12345+DESADV:D:96A:UN:DAV050'BGM+351+75495'DTM+11:20001014:102'RFF+CR:974711
-CBA/Z'NAD+SU+5790000013340'CTA+DL+:Søren Hansen'NAD+BY+5790000010622'CTA+PD+04:
Hans Jensen'NAD+DP+++Sanistål A/S+Bavnehøjvej 2-14+Silkeborg++8600'CTA+DL+11:Jes
per Rasmussen'TDT+20++30++:::Danske Fragtmænd'CPS+1'PAC+2++201:::9'MEA+PD+AAD+KGM
:330'PCI+33E'GIN+BJ+35708525000000376-1'PAC+10++PK'LIN+1++5702420005102:EN'QTY+1
2:500:PCE'RFF+CR:974352-CBA/Z'LIN+2++5702420017204:EN'QTY+12:500:PCE'RFF+CR:9743
51-CBA/Z'CPS+3+1'PAC+1++201:::9'MEA+PD+AAD+KGM:138'PCI+33E'GIN+BJ+357085250000004
87'PAC+9++PK'LIN+3++5702420006213:EN'QTY+12:72:PCE'RFF+CR:974782-CBA/Z'LIN+4++57
02420028315:EN'QTY+12:210:PCE'RFF+CR+974512-CBA/Z'UNS+S'UNT+39+12345'
```